



# WLL170-2P330

WLL170-2

LICHTLEITER-SENSOREN

**SICK**  
Sensor Intelligence.



Abbildung kann abweichen



### Bestellinformationen

Typ	Artikelnr.
WLL170-2P330	6029513

**Im Lieferumfang enthalten:** BEF-WLL170 (1)

Weitere Geräteausführungen und Zubehör → [www.sick.com/WLL170-2](http://www.sick.com/WLL170-2)

### Technische Daten im Detail

#### Merkmale

<b>Abmessungen (B x H x T)</b>	10,5 mm x 35,5 mm x 83,7 mm
<b>Gehäuseform (Lichtaustritt)</b>	Quaderförmig
<b>Schaltabstand max.</b>	0 mm ... 4.000 mm, Einwegsystem <sup>1)</sup>
<b>Schaltabstand</b>	0 mm ... 160 mm, Tastersystem <sup>2) 3)</sup> 0 mm ... 700 mm, Einwegsystem <sup>4)</sup>
<b>Fokus</b>	<sup>5)</sup>
<b>Lichtart</b>	Sichtbares Rotlicht
<b>Lichtsender</b>	LED <sup>6)</sup>
<b>Abstrahlwinkel</b>	Ca. 65° <sup>5)</sup>
<b>Wellenlänge</b>	660 nm
<b>Einstellung</b>	Potentiometer, 10 Umdrehungen
<b>Verzögerungszeit</b>	Wählbar per Schiebeschalter, ≤ 40 ms
<b>Zeitfunktion</b>	Ausschaltverzögerung
<b>Anzeige</b>	LED

<sup>1)</sup> LL3-TB02 und Vorsatzlinse LL3-TA01.

<sup>2)</sup> Tastgut mit 90 % Remission (bezogen auf Standard-Weiß DIN 5033), Schaltabstand abhängig vom Lichtleiter.

<sup>3)</sup> LL3-DK06.

<sup>4)</sup> LL3-TB01.

<sup>5)</sup> Siehe Daten Lichtleiter LL3.

<sup>6)</sup> Mittlere Lebensdauer: 100.000 h bei T<sub>U</sub> = +25 °C.

## Mechanik/Elektrik

<b>Versorgungsspannung</b>	10 V DC ... 30 V DC <sup>1)</sup>
<b>Restwelligkeit</b>	10 % <sup>2)</sup>
<b>Stromaufnahme</b>	30 mA <sup>3)</sup>
<b>Schaltausgang</b>	PNP
<b>Anzahl Schaltausgänge</b>	1
<b>Schaltart</b>	Hell-/dunkelschaltend
<b>Schaltart wählbar</b>	Wählbar, per Hell-/Dunkelumschalter
<b>Ausgangsstrom I<sub>max.</sub></b>	≤ 100 mA
<b>Ansprechzeit</b>	≤ 250 μs <sup>4)</sup>
<b>Schaltfrequenz</b>	2.000 Hz <sup>5)</sup>
<b>Zeitfunktion</b>	Ausschaltverzögerung
<b>Verzögerungszeit</b>	Wählbar per Schiebeschalter, ≤ 40 ms
<b>Eingang</b>	-
<b>Anschlussart</b>	Stecker M8, 3-polig
<b>Schutzschaltungen</b>	A <sup>6)</sup> B <sup>7)</sup> C <sup>8)</sup> D <sup>9)</sup>
<b>Schutzklasse</b>	III
<b>Gewicht</b>	70 g
<b>Gehäusematerial</b>	Kunststoff, ABS/PC
<b>Schutzart</b>	IP66 <sup>10)</sup>
<b>Lieferumfang</b>	Befestigungswinkel BEF-WLL170
<b>Umgebungstemperatur Betrieb</b>	-25 °C ... +55 °C
<b>Umgebungstemperatur Lager</b>	-40 °C ... +70 °C
<b>UL-File-Nr.</b>	NRKH.E300503 & NRKH7.E300503

<sup>1)</sup> Grenzwerte.

<sup>2)</sup> Darf U<sub>v</sub>-Toleranzen nicht über- oder unterschreiten.

<sup>3)</sup> Ohne Last.

<sup>4)</sup> Signallaufzeit bei ohmscher Last.

<sup>5)</sup> Bei Hell-Dunkel-Verhältnis 1:1.

<sup>6)</sup> A = U<sub>v</sub>-Anschlüsse verpolsicher.

<sup>7)</sup> B = Ein- und Ausgänge verpolsicher.

<sup>8)</sup> C = Störpulsunterdrückung.

<sup>9)</sup> D = Ausgänge überstrom- und kurzschlussfest.

<sup>10)</sup> Bei korrekt gesteckten Lichtleitern LL3 und geschlossener Schutzhaube.

## Sicherheitstechnische Kenngrößen

<b>MTTF<sub>D</sub></b>	836 Jahre
<b>DC<sub>avg</sub></b>	0%

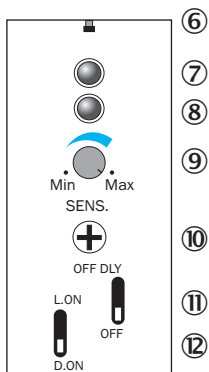
## Klassifikationen

<b>ECl@ss 5.0</b>	27270905
<b>ECl@ss 5.1.4</b>	27270905

<b>ECl@ss 6.0</b>	27270905
<b>ECl@ss 6.2</b>	27270905
<b>ECl@ss 7.0</b>	27270905
<b>ECl@ss 8.0</b>	27270905
<b>ECl@ss 8.1</b>	27270905
<b>ECl@ss 9.0</b>	27270905
<b>ETIM 5.0</b>	EC002651
<b>ETIM 6.0</b>	EC002651
<b>UNSPSC 16.0901</b>	39121528

### Einstell-Möglichkeiten

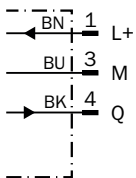
WLL170-2



- ⑥ Anzeigestifte korrekt eingeführte Lichtleiter LL3
- ⑦ Anzeige-LED orange: leuchtet, wenn Schaltausgang aktiv
- ⑧ Empfangsanzeige-LED grün: leuchtet, wenn Lichtempfang <0,9 oder > 1,1 (Schaltwelle = 1)
- ⑨ Empfindlichkeitsskala 270°
- ⑩ Empfindlichkeitseinsteller ( 10 Umdrehungen)
- ⑪ Wahlschalter Ausschaltverzögerung: "OFF DLY" (Ein)/ "OFF" (Aus), 40ms fix
- ⑫ Wahlschalter:"L.ON" (Hellschaltend) /"D.ON" (Dunkelschaltend)

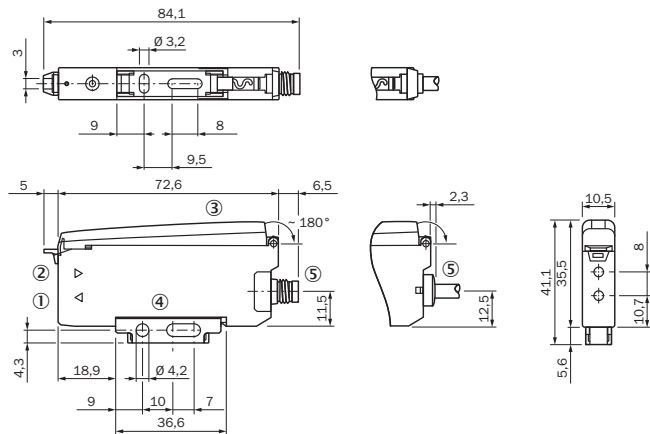
### Anschlussschema

Cd-045



Maßzeichnung (Maße in mm)



WLL170-2







- ① Sende- LED, Montage Lichtleiter LL3 (Senderfaser)
- ② Empfänger, Montage Lichtleiter LL3 (Empfängerfaser)
- ③ Schutzhaube aufklappbar
- ④ Befestigungswinkel, im Lieferumfang enthalten
- ⑤ Anschluss

Empfohlenes Zubehör

Weitere Geräteausführungen und Zubehör → [www.sick.com/WLL170-2](http://www.sick.com/WLL170-2)

	Kurzbeschreibung	Typ	Artikelnr.
<b>Befestigungswinkel und -platten</b>			
	Befestigungswinkel, Stahl, verzinkt, ohne Befestigungsmaterial	BEF-WLL170	5306574
<b>Sonstiges Montagezubehör</b>			
	Schienenendstück für Blockmontage, Edelstahl, inkl. Befestigungsmaterial	BEF-EB01-W190	5313011
<b>Steckverbinder und Leitungen</b>			
	Kopf A: Dose, M8, 3-polig, gerade, A-kodiert Kopf B: loses Leitungsende Leitung: Sensor-/Aktor-Leitung, PVC, ungeschirmt, 2 m	YF8U13-020VA1XLEAX	2095860
	Kopf A: Dose, M8, 3-polig, gerade, A-kodiert Kopf B: loses Leitungsende Leitung: Sensor-/Aktor-Leitung, PVC, ungeschirmt, 5 m	YF8U13-050VA1XLEAX	2095884
	Kopf A: Dose, M8, 3-polig, gewinkelt, A-kodiert Kopf B: loses Leitungsende Leitung: Sensor-/Aktor-Leitung, PVC, ungeschirmt, 2 m	YG8U13-020VA1XLEAX	2096165
	Kopf A: Dose, M8, 3-polig, gewinkelt, A-kodiert Kopf B: loses Leitungsende Leitung: Sensor-/Aktor-Leitung, PVC, ungeschirmt, 5 m	YG8U13-050VA1XLEAX	2096166
	Kopf A: Dose, M8, 3-polig, gerade Kopf B: - Leitung: ungeschirmt	DOS-0803-G	7902077

	<b>Kurzbeschreibung</b>	<b>Typ</b>	<b>Artikelnr.</b>
	Kopf A: Dose, M8, 3-polig, gewinkelt Kopf B: - Leitung: ungeschirmt	DOS-0803-W	7902078
	Kopf A: Dose, M8, 4-polig, gerade Kopf B: - Leitung: ungeschirmt	DOS-0804-G	6009974
	Kopf A: Dose, M8, 4-polig, gewinkelt Kopf B: - Leitung: ungeschirmt	DOS-0804-W	6009975
	Kopf A: Stecker, M8, 3-polig, gerade Kopf B: - Leitung: ungeschirmt	STE-0803-G	6037322

## SICK AUF EINEN BLICK

SICK ist einer der führenden Hersteller von intelligenten Sensoren und Sensorlösungen für industrielle Anwendungen. Ein einzigartiges Produkt- und Dienstleistungsspektrum schafft die perfekte Basis für sicheres und effizientes Steuern von Prozessen, für den Schutz von Menschen vor Unfällen und für die Vermeidung von Umweltschäden.

Wir verfügen über umfassende Erfahrung in vielfältigen Branchen und kennen ihre Prozesse und Anforderungen. So können wir mit intelligenten Sensoren genau das liefern, was unsere Kunden brauchen. In Applikationszentren in Europa, Asien und Nordamerika werden Systemlösungen kundenspezifisch getestet und optimiert. Das alles macht uns zu einem zuverlässigen Lieferanten und Entwicklungspartner.

Umfassende Dienstleistungen runden unser Angebot ab: SICK LifeTime Services unterstützen während des gesamten Maschinenlebenszyklus und sorgen für Sicherheit und Produktivität.

**Das ist für uns „Sensor Intelligence.“**

## WELTWEIT IN IHRER NÄHE:

Ansprechpartner und weitere Standorte → [www.sick.com](http://www.sick.com)