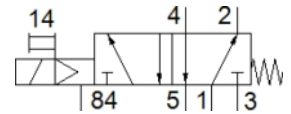
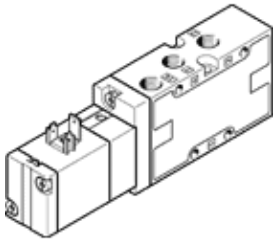


# Magnetventil MVH-5-1/8-B

Teilenummer: 19779

FESTO

mit Magnetspule und Handhilfsbetätigung, ohne Steckdose.



## Datenblatt

Merkmal	Werte
Ventilfunktion	5/2 monostabil
Betätigungsart	elektrisch
Normalnennendurchfluss	750 l/min
Betriebsdruck	2 ... 10 bar
Konstruktiver Aufbau	Teller-Sitz
Rückstellart	mechanische Feder
Nennweite	5 mm
Handhilfsbetätigung	rastend verdeckt tastend
Steuerart	vorgesteuert
Steuerluftversorgung	intern
Strömungsrichtung	nicht reversibel
Schaltzeit aus	36 ms
Schaltzeit ein	20 ms
Spulenkennwerte	24VDC;2,5
Zulässige Spannungsschwankungen	+/- 10 %
Betriebsmedium	Druckluft nach ISO 8573-1:2010 [7:4:4]
Hinweis zum Betriebs- und Steuermedium	Geölter Betrieb möglich (im weiteren Betrieb erforderlich)
Mediumstemperatur	-10 ... 60 °C
Umgebungstemperatur	-5 ... 50 °C
Produktgewicht	230 g
Elektrischer Anschluss	Form B nach EN 175301-803
Befestigungsart	wahlweise: mit Durchgangsbohrung auf PR-Leiste
Anschluss Steuerabluft 84	M5
Pneumatischer Anschluss 1	G1/8
Pneumatischer Anschluss 2	G1/8
Pneumatischer Anschluss 3	G1/8
Pneumatischer Anschluss 4	G1/8
Pneumatischer Anschluss 5	G1/8