

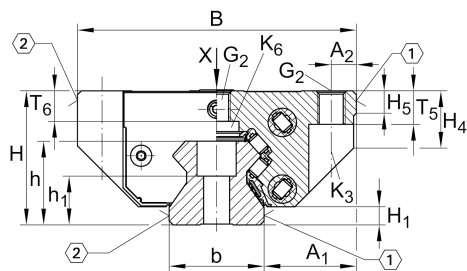
## RWU35-E

### Rollenumlaufwagen

Schaeffler Material-Nummer:  
0178531841430

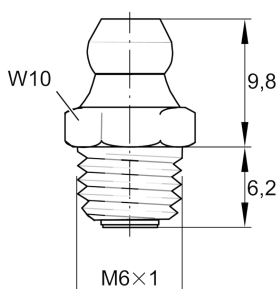
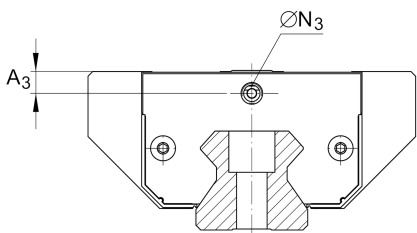
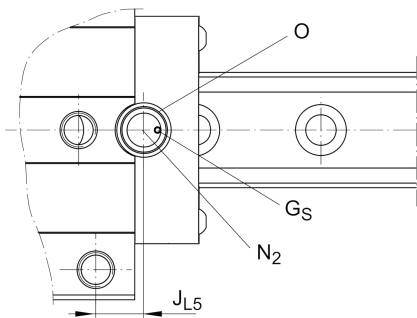
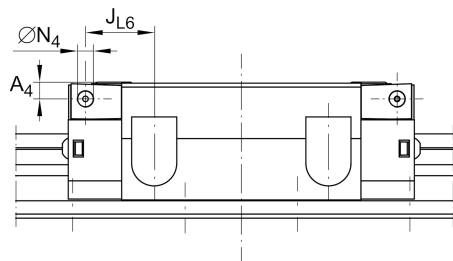
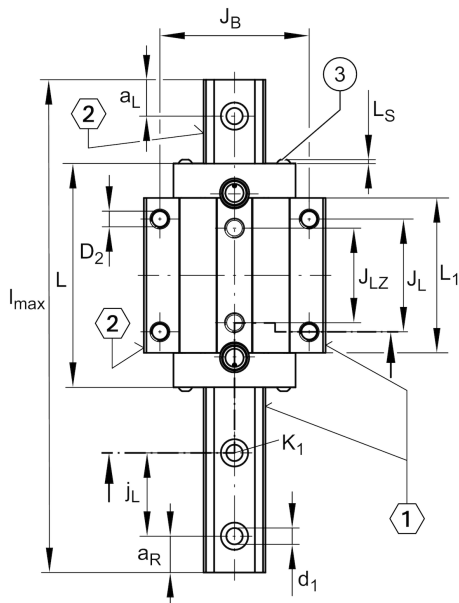
Standard-Führungswagen mit vollrolligem  
Wälzkörperumlauf für Rollenumlaufbarkeit,  
für Öl- oder Fettschmierung

## Technische Informationen



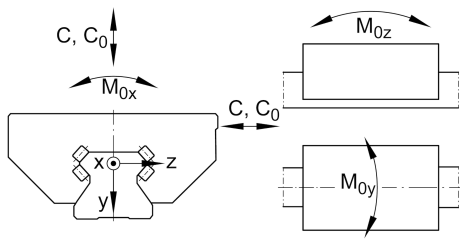
## Hauptabmessungen und Leistungsdaten

H	48 mm	Systemhöhe
B	100 mm	Wagenbreite
L	122,9 mm	Wagengesamtlänge
C	59.000 N	Tragzahl dyn.
C <sub>0</sub>	140.000 N	Tragzahl stat.
M <sub>0x</sub>	1.200 Nm	statisches Moment um X-Achse
M <sub>0y</sub>	2.150 Nm	statisches Moment um Y-Achse
M <sub>0z</sub>	1.950 Nm	statisches Moment um Z-Achse
	1,704 kg	Gewicht



## Anschlußmaße

A <sub>1</sub>	33 mm	
J <sub>B</sub>	82 mm	
b	34 mm	Schienenbreite
A <sub>2</sub>	9 mm	
L <sub>1</sub>	85,2 mm	
L <sub>S</sub>	2,2 mm	
J <sub>L</sub>	62 mm	
J <sub>LZ</sub>	52 mm	
H <sub>1</sub>	6,5 mm	
H <sub>4</sub>	20,5 mm	
H <sub>5</sub>	8 mm	
T <sub>5</sub>	12 mm	
T <sub>6</sub>	10,9 mm	
G <sub>2</sub>	M10	Befestigungsschrauben oben (DIN ISO 4762-12.9)
G <sub>2 M<sub>A</sub></sub>	41 Nm	maximales Anziehdrehmoment
K <sub>3</sub>	M8	Befestigungsschrauben unten (DIN ISO 4762-12.9)
K <sub>3 M<sub>A</sub></sub>	41 Nm	maximales Anziehdrehmoment
K <sub>6</sub>	M8	Befestigungsschrauben unten (DIN 7984-8.8)
K <sub>6 M<sub>A</sub></sub>	24 Nm	maximales Anziehdrehmoment
D <sub>2</sub>	8,6 mm	Durchgangsbohrung
A <sub>3</sub>	6,6 mm	Position Schmieranschluss
N <sub>3</sub>	M6	Schmieranschluss
t N <sub>3</sub>	6 mm	maximal zulässige Einschraubtiefe der Schmieranschlüsse
A <sub>4</sub>	5,6 mm	Position Schmieranschluss
N <sub>4</sub>	6	Schmieranschluss
t N <sub>4</sub>	6 mm	maximal zulässige Einschraubtiefe der Schmieranschlüsse
J <sub>L6</sub>	24,4 mm	Position Schmieranschluss
N <sub>2</sub>	6 mm	max. Durchm der Schmierbohrung in Anschlusskonstr
J <sub>L5</sub>	14,3 mm	Position Schmieranschluss
G <sub>S</sub>	M4x4	
O	10x1,5 mm	O-Ring DIN 3771



### Zusätzliche Informationen

VMKB\_065

RWU

Materialkurzbenennung