

Druckbegrenzungspatrone NG 10 sitzvorgesteuert, Hauptstufe Schieberkolben Typenreihe DVPA-1 ...



- Pmax 350 bar / Qmax 140 l/min
- Vorsteueröl intern nach B
- Austauschbar mit DVP-1-10....
- Guter Rostschutz, Einstellspindel rostfrei
- Stabiles Funktionsverhalten
- Verbesserte Auflösung der Druckeinstellung
- Anzugsmoment ohne Einfluss auf die Funktion
- BUCHER Bohrungsform DC

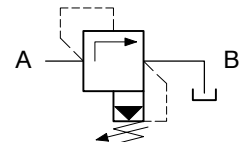
1. Beschreibung

Die Patronen der Typenreihe DVPA-1-10... sind sitzvorgesteuerte-Druckbegrenzungsventile mit einem Schieberkolben bei der Hauptstufe. Ist die Vorsteuerung aktiv (DB-Funktion), fließt das Vorsteueröl intern zum Anschluss B. B sollte vorzugsweise zum Tank geführt werden, da sich sonst der B-seitige Druck zum Einstellwert aufaddiert. Die Patronen sind immer mit geölte oder gefetteten Dichtungen in die DC-Bohrung zu montieren. Das

Montieren der Patronen kann mittels Gabelschlüssel SW 27 erfolgen. (Anzugsmoment beachten). Für den Selbsteinbau der Patronen in Blöcke stehen Stufenwerkzeuge leihweise oder käuflich zur Verfügung. Für Rohrleitungseinbau ist der BUCHER Gewinde- und Flanschanschlusskörper DC-12 zu verwenden. Die Patrone ist auch mit integriertem Umgehungs-Rückschlagventil lieferbar: Typ DVPA-RV-1-10 ...

2. Sinnbilder

DVPA-1-10 ...

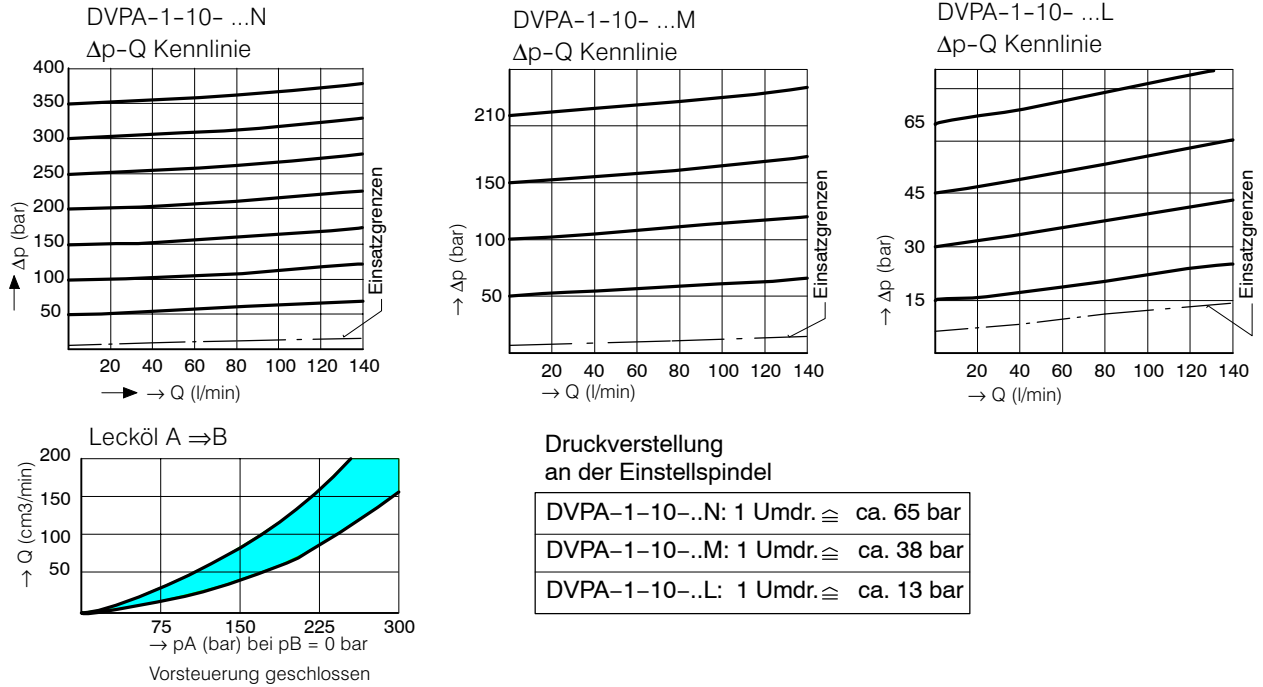


3. Kenngrößen

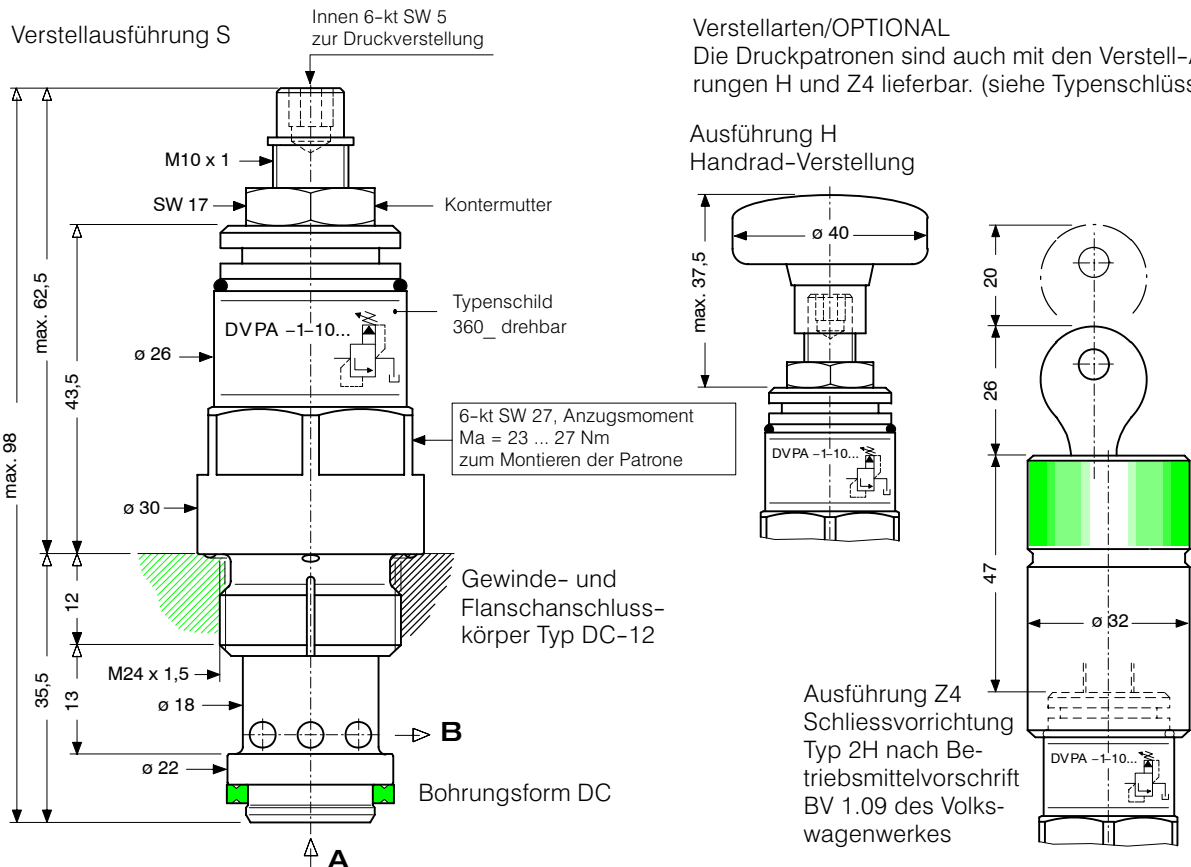
Benennung		Druckbegrenzungspatrone
Bauart		sitzvorgesteuerte Kolben-Ausführung
Befestigungsart		Einschraubpatrone (M24 x 1,5)
Anschlussgrösse		NG 10 mm, BUCHER Bohrungsform DC
Masse	kg	0,23
Einbaulage		beliebig
Durchflussrichtung		A ⇒ B, siehe Sinnbild
Betriebsdruckbereich	bar	... 350 in A und B
Einstelldruckbereich	bar	Druckstufe N = 10 ... 350 Druckstufe M = 10 ... 210 Druckstufe L = 10 ... 65
Durchfluss Qmax	l/min	1 ... 140 (siehe Kennlinien)
Druckflüssigkeit		Hydrauliköle HL und HLP nach DIN 51 524 andere Druckflüssigkeiten auf Anfrage
Temperaturbereich Druckflüssigkeit	°C	-20 ... +60
Viskositätsbereich	cSt	10 ... 300
Zul. Verschmutzungsgrad Druckflüssigkeit		18/14 nach ISO 4406 /CETOP RP70H 8 ... 9 nach NAS 1638

4. Kennlinien

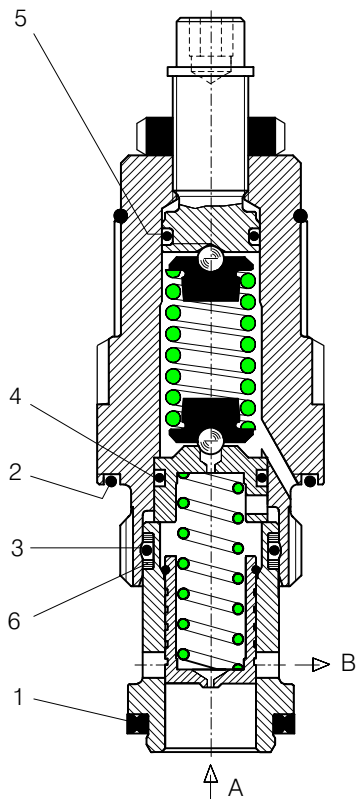
gemessen mit Ölviskosität 33 cSt



5. Abmessungen



6. Schnittbild schematisch



Dichtsatz Nr. DS-216, bestehend aus:

Pos.	Stk.	Gegenstand	Grösse
1	1	Dichtring	Ø 22,1 /16,5 x 2,5
2	1	O-Ring Nr. 21	Ø 23,52 x 1,78 N90
3	1	O-Ring	Ø 14,00 x 2,00 N90
4	1	O-Ring Nr. 013	Ø 10,82x 1,78 N90
5	1	O-Ring Nr. 012	Ø 09,25 x 1,78 N90
6	2	Stützring	Ø 13,7 X 1,4 X 1,15 FI0751

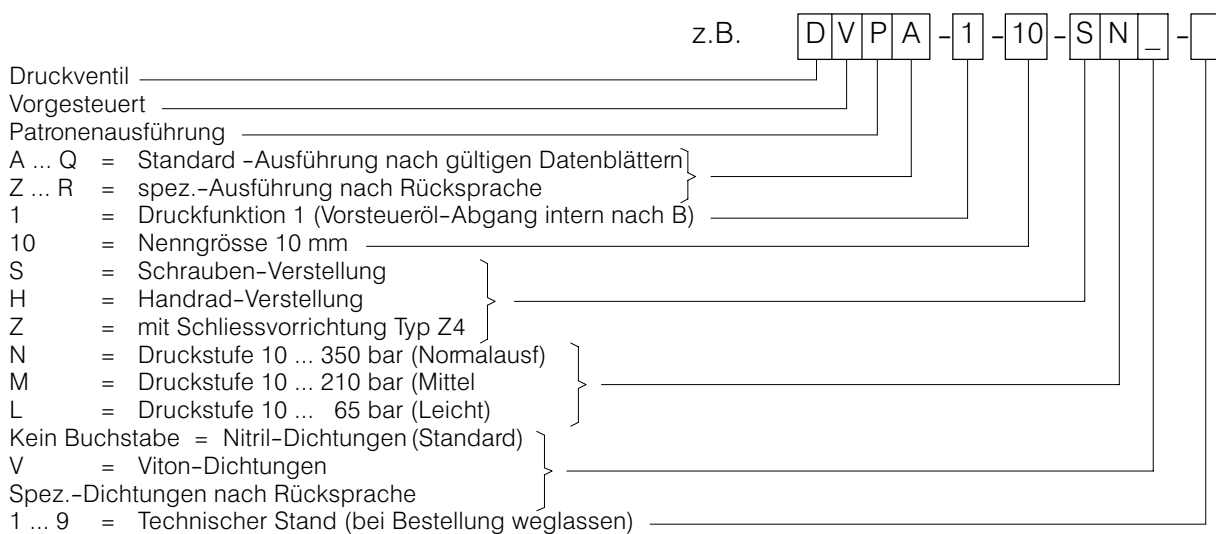
7. Montage und Wartungshinweis

Wartungsarbeiten dürfen nur sorgfältig durch Fachpersonal ausgeführt werden. Die Patrone ist mit dem angege-

benen Anzugsmoment zu montieren (Dichtungen geölt oder gefettet). Bei Dichtungswechsel ist darauf zu ach-

ten, dass die Dichtungen gut eingeölt oder eingefettet montiert werden.

8. Bestellangaben



9. Zugehörige Typenblätter

Alte Nr.	Neue Nr.	
D-4.34	400-P-280131-D	Druckbegrenzungspatrone NG 10, Typenreihe DVPA-RV-1 ...
G-24.20	400-P-740101-D	BUCHER Gewinde- und Flanschanschlusskörper, Typ DC-12 (G 1/2")
i-32	400-P-040011-D	Leih-Stufenwerkzeuge
i-45.1	400-P-060111-D	BUCHER Bohrungsform DC

BUCHER HYDRAULICS

Germany

Phone +49 7742 85 20
 Fax +49 7742 71 16
 info.de@bucherhydraulics.com

France

Phone +33 389 64 22 44
 Fax +33 389 65 28 78
 info.fr@bucherhydraulics.com

Netherlands

Phone +31 79 34 26 24 4
 Fax +31 79 34 26 28 8
 info.nl@bucherhydraulics.com

UK

Phone +44 24 76 35 35 61
 Fax +44 24 76 35 35 72
 info.uk@bucherhydraulics.com

www.bucherhydraulics.com

USA

Phone +1 262 605 82 80
 Fax +1 262 605 82 78
 info.wi@bucherhydraulics.com

Switzerland

Phone +41 33 67 26 11 1
 Fax +41 33 67 26 10 3
 info.ch@bucherhydraulics.com

Italy

Phone +39 0522 92 84 11
 Fax +39 0522 51 32 11
 info.it@bucherhydraulics.com

Austria

Phone +43 6216 44 97
 Fax +43 6216 44 97 4

China

Phone +86 10 64 44 32 88
 Fax +86 10 64 44 32 35
 info.bj@bucherhydraulics.com

Product Center (Elevator)

Phone +41 41 757 03 33
 Fax +41 41 757 16 49
 info.nh@bucherhydraulics.com

Wir behalten uns das Recht auf technische Änderungen vor.