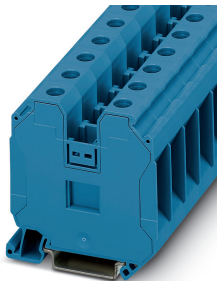


## Durchgangsklemme - UT 35 BU - 3044238

Bitte beachten Sie, dass die hier angegebenen Daten dem Online-Katalog entnommen sind. Die vollständigen Informationen und Daten entnehmen Sie bitte der Anwenderdokumentation. Es gelten die Allgemeinen Nutzungsbedingungen für Internet-Downloads.  
(<http://phoenixcontact.de/download>)




Durchgangsklemme, Nennspannung: 1000 V, Nennstrom: 125 A, Anschlussart: Schraubanschluss, Bemessungsquerschnitt: 35 mm<sup>2</sup>, Querschnitt: 1,5 mm<sup>2</sup> - 50 mm<sup>2</sup>, Montageart: NS 35/7,5, NS 35/15, Farbe: blau

### Ihre Vorteile

- ✓ Die flexiblen Möglichkeiten der Reduzierbrückung im CLIPLINE complete-System finden Sie im Kapitel "Zubehör für das Reihenklemmensystem CLIPLINE complete"
- ✓ Die einfache und zeitsparende Potenzialeinspeisung und -verteilung großer Ströme und Querschnitte bis 35 mm<sup>2</sup> mit Reduzierbrücken
- ✓ Mit Hilfe der Reduzierbrücken lassen sich Klemmen unterschiedlicher Anschlusstechniken z. B. UT 35 Schraubklemme mit der Push-in Technology 2,5 Push-in Klemmen zu Einspeiseblöcken verbinden
- ✓ Geprüft für Bahnanwendungen



### Kaufmännische Daten

Verpackungseinheit	50 STK
GTIN	 4 017918 977566
GTIN	4017918977566
Gewicht pro Stück (exklusive Verpackung)	55,720 g
Gewicht pro Stück (inklusive Verpackung)	60,452 g
Zolltarifnummer	85369010
Herkunftsland	Türkei
Verkaufsschlüssel	A1 - Reihenklemmen

### Technische Daten

#### Allgemein

Anzahl der Reihen	1
Anzahl der Anschlüsse	2
Potenziale	1
Nennquerschnitt	35 mm <sup>2</sup>
Farbe	blau
Isolierstoff	PA

# Durchgangsklemme - UT 35 BU - 3044238

## Technische Daten

### Allgemein

Brennbarkeitsklasse nach UL 94	V0
Anwendungsbereich	Bahnindustrie
	Maschinenbau
	Anlagenbau
	Prozessindustrie
Montageart	NS 35/7,5
Bemessungsstoßspannung	8 kV
Verschmutzungsgrad	3
Überspannungskategorie	III
Isolierstoffgruppe	I
Belastungsstrom maximal	150 A (bei 50 mm <sup>2</sup> Leiterquerschnitt)
Nennstrom I <sub>N</sub>	125 A
Nennspannung U <sub>N</sub>	1000 V
Offene Seitenwand	Nein
Prüfspezifikation Berührschutz	DIN EN 50274 (VDE 0660-514):2002-11
Handrückensicherheit	gewährleistet
Fingersicherheit	gewährleistet
Ergebnis Stoßspannungsprüfung	Prüfung bestanden
Ergebnis Stehwechselfspannungsprüfung	Prüfung bestanden
Stehwechselfspannung Sollwert	2,2 kV
Ergebnis der Prüfung der mechanischen Festigkeit von Klemmstellen (5maliger Leiteranschluss)	Prüfung bestanden
Ergebnis Biege- und Zugprüfung	Prüfung bestanden
Biegeprüfung Rotationsgeschwindigkeit	10 U/min
Biegeprüfung Umdrehungen	135
Biegeprüfung Leiterquerschnitt/Gewicht	1,5 mm <sup>2</sup> / 0,4 kg
	35 mm <sup>2</sup> / 6,8 kg
	50 mm <sup>2</sup> / 9,5 kg
Ergebnis Zugprüfung	Prüfung bestanden
Ergebnis Festsitz auf der Befestigungsauflage	Prüfung bestanden
Festsitz auf Befestigungsauflage	NS 35
Sollwert	10 N
Ergebnis Spannungsfallprüfung	Prüfung bestanden
Ergebnis Erwärmungsprüfung	Prüfung bestanden
Anforderung Erwärmungsprüfung	Temperaturerhöhung ≤ 45 K
Ergebnis Kurzstromfestigkeit	Prüfung bestanden
Prüfung der Kurzstromfestigkeit Leiterquerschnitt	35 mm <sup>2</sup>
Kurzzeitstrom	4,2 kA
Prüfung der Kurzstromfestigkeit Leiterquerschnitt	50 mm <sup>2</sup>
Kurzzeitstrom	6 kA
Ergebnis Thermische Prüfung	Prüfung bestanden

# Durchgangsklemme - UT 35 BU - 3044238

## Technische Daten

### Allgemein

Nachweis der thermischen Merkmale (Nadelflamme) Einwirkdauer	30 s
Ergebnis Prüfung Schwingen, Breitbandrauschen	Prüfung bestanden
Prüfspezifikation Schwingen, Breitbandrauschen	DIN EN 50155 (VDE 0115-200):2008-03
Prüfspektrum	Lebensdauerprüfung Kategorie 1, Klasse B, am Fahrzeugkasten angebaut
Prüffrequenz	$f_1 = 5 \text{ Hz}$ bis $f_2 = 150 \text{ Hz}$
ASD-Pegel	1,857 (m/s <sup>2</sup> ) <sup>2</sup> /Hz
Beschleunigung	0,8g
Prüfdauer je Achse	5 h
Prüfrichtungen	X-, Y- und Z-Achse
Ergebnis Schockprüfung	Prüfung bestanden
Prüfspezifikation Schockprüfung	DIN EN 50155 (VDE 0115-200):2008-03
Schockform	Halbsinus
Beschleunigung	5g
Schockdauer	30 ms
Anzahl der Schocks je Richtung	3
Prüfrichtungen	X-, Y- und Z-Achse (pos. und neg.)
Relativer Isolierstoff Temperatur Index (Elec., UL 746 B)	130 °C
Temperatur Index Isolierstoff (DIN EN 60216-1 (VDE 0304-21))	130 °C
Statischer Isolierstoffeinsatz in Kälte	-60 °C
Oberflächen Flammbarkeit NFPA 130 (ASTM E 162)	bestanden
Spezifisch optische Rauchgasdichte NFPA 130 (ASTM E 662)	bestanden
Wärmeabgabe kalorimetrisch NFPA 130 (ASTM E 1354)	28 MJ/kg
Rauchgastoxizität NFPA 130 (SMP 800C)	bestanden
Brandschutz für Schienenfahrzeuge (DIN EN 45545-2) R22	HL 1 - HL 3
Brandschutz für Schienenfahrzeuge (DIN EN 45545-2) R23	HL 1 - HL 3
Brandschutz für Schienenfahrzeuge (DIN EN 45545-2) R24	HL 1 - HL 3
Brandschutz für Schienenfahrzeuge (DIN EN 45545-2) R26	HL 1 - HL 3

### Maße

Breite	16 mm
Deckelbreite	2,2 mm
Länge	61,2 mm
Höhe	65,1 mm
Höhe NS 35/7,5	65,7 mm
Höhe NS 35/15	73,2 mm

### Anschlussdaten

Anschlussart	Schraubanschluss
Schraubengewinde	M6
Abisolierlänge	18 mm
Anzugsdrehmoment min	3,2 Nm

# Durchgangsklemme - UT 35 BU - 3044238

## Technische Daten

### Anschlussdaten

Anzugsdrehmoment max	3,7 Nm
Anschluss gemäß Norm	IEC 60947-7-1
Hinweis	Achtung: Im Downloadbereich finden Sie Artikelfreigaben, Anschlussquerschnitte und Hinweise zum Anschluss von Aluminiumleitern.
Leiterquerschnitt starr min	1,5 mm <sup>2</sup>
Leiterquerschnitt starr max	50 mm <sup>2</sup>
Leiterquerschnitt AWG min	16
Leiterquerschnitt AWG max	1/0
Leiterquerschnitt flexibel min.	1,5 mm <sup>2</sup>
Leiterquerschnitt flexibel max.	50 mm <sup>2</sup>
Leiterquerschnitt flexibel AWG min	16
Leiterquerschnitt flexibel AWG max	1/0
Leiterquerschnitt flexibel m. Aderendhülse ohne Kunststoffhülse min	1,5 mm <sup>2</sup>
Leiterquerschnitt flexibel m. Aderendhülse ohne Kunststoffhülse max	35 mm <sup>2</sup>
Leiterquerschnitt flexibel m. Aderendhülse m. Kunststoffhülse min	1,5 mm <sup>2</sup>
Leiterquerschnitt flexibel m. Aderendhülse m. Kunststoffhülse max:	35 mm <sup>2</sup>
2 Leiter gleichen Querschnitts starr min	1,5 mm <sup>2</sup>
2 Leiter gleichen Querschnitts starr max	16 mm <sup>2</sup>
2 Leiter gleichen Querschnitts flexibel min	1,5 mm <sup>2</sup>
2 Leiter gleichen Querschnitts flexibel max	10 mm <sup>2</sup>
2 Leiter gleichen Querschnitts flexibel mit TWIN-Aderendhülse mit Kunststoffhülse min	1,5 mm <sup>2</sup>
2 Leiter gleichen Querschnitts flexibel mit TWIN-Aderendhülse mit Kunststoffhülse max	16 mm <sup>2</sup>
2 Leiter gleichen Querschnitts flexibel mit Aderendhülse ohne Kunststoffhülse min	1,5 mm <sup>2</sup>
2 Leiter gleichen Querschnitts flexibel mit Aderendhülse ohne Kunststoffhülse max	10 mm <sup>2</sup>
Lehrdorn	B9

### Umgebungsbedingungen

Betriebstemperatur	-60 °C ... 105 °C (max. kurzzeitige Betriebstemperatur 130 °C)
Umgebungstemperatur (Lagerung/Transport)	-25 °C ... 60 °C (für kurze Zeit, nicht über 24 h, -60 °C bis +70 °C)
Zulässige Luftfeuchtigkeit (Lagerung/Transport)	30 % ... 70 %
Umgebungstemperatur (Montage)	-5 °C ... 70 °C
Umgebungstemperatur (Betätigung)	-5 °C ... 70 °C

### Normen und Bestimmungen

Anschluss gemäß Norm	CSA
	IEC 60947-7-1

### Environmental Product Compliance

China RoHS	Zeitraum für bestimmungsgemäße Verwendung: unbegrenzt = EFUP-e
------------	----------------------------------------------------------------

# Durchgangsklemme - UT 35 BU - 3044238

## Technische Daten

### Environmental Product Compliance

	Keine Gefahrstoffe über den Grenzwerten
--	-----------------------------------------

## Zeichnungen

### Schaltplan



## Klassifikationen

### eCl@ss

eCl@ss 10.0.1	27141120
eCl@ss 11.0	27141120
eCl@ss 4.0	27141100
eCl@ss 4.1	27141100
eCl@ss 5.0	27141100
eCl@ss 5.1	27141100
eCl@ss 6.0	27141100
eCl@ss 7.0	27141120
eCl@ss 9.0	27141120

### ETIM

ETIM 2.0	EC000897
ETIM 3.0	EC000897
ETIM 4.0	EC000897
ETIM 6.0	EC000897
ETIM 7.0	EC000897

### UNSPSC

UNSPSC 6.01	30211811
UNSPSC 7.0901	39121410
UNSPSC 11	39121410
UNSPSC 12.01	39121410
UNSPSC 13.2	39121410
UNSPSC 18.0	39121410
UNSPSC 19.0	39121410
UNSPSC 20.0	39121410
UNSPSC 21.0	39121410

## Approbationen

### Approbationen

# Durchgangsklemme - UT 35 BU - 3044238

## Approbationen

Approbationen

DNV GL / CSA / PRS / IECCEB Scheme / RS / VDE Zeichengenehmigung / cULus Recognized

Ex Approbationen

IECEEx / UL Recognized / cUL Recognized / EAC Ex / NEPSI / ATEX / CCC / cULus Recognized

## Approbationsdetails

DNV GL		<a href="https://approvalfinder.dnvgl.com/">https://approvalfinder.dnvgl.com/</a>	TAE00001S9
--------	--	-----------------------------------------------------------------------------------	------------

CSA		<a href="http://www.csagroup.org/services-industries/product-listing/">http://www.csagroup.org/services-industries/product-listing/</a>	13631
	B	C	
Nennspannung UN	600 V	1000 V	
Nennstrom IN	150 A	150 A	
mm <sup>2</sup> /AWG/kcmil	14	14	

PRS		<a href="http://www.prs.pl/">http://www.prs.pl/</a>	TE/2156/880590/17
-----	--	-----------------------------------------------------	-------------------

IECEE CB Scheme		<a href="http://www.iecee.org/">http://www.iecee.org/</a>	DE1-62915
-----------------	--	-----------------------------------------------------------	-----------

RS		<a href="http://www.rs-head.spb.ru/en/index.php">http://www.rs-head.spb.ru/en/index.php</a>	17.00013.272
----	--	---------------------------------------------------------------------------------------------	--------------

VDE Zeichengenehmigung		<a href="http://www2.vde.com/de/Institut/Online-Service/VDE-gepruefteProdukte/Seiten/Online-Suche.aspx">http://www2.vde.com/de/Institut/Online-Service/VDE-gepruefteProdukte/Seiten/Online-Suche.aspx</a>	40020166
Nennspannung UN	1000 V		
Nennstrom IN	125 A		
mm <sup>2</sup> /AWG/kcmil	1.5-35		

# Durchgangsklemme - UT 35 BU - 3044238

## Approbationen

cULus Recognized		<a href="http://database.ul.com/cgi-bin/XYV/template/LISEXT/1FRAME/index.htm">http://database.ul.com/cgi-bin/XYV/template/LISEXT/1FRAME/index.htm</a>	E60425
	B	C	
Nennspannung UN	600 V	600 V	
Nennstrom IN	150 A	150 A	
mm <sup>2</sup> /AWG/kcmil	14	14	

## Zubehör

### Zubehör

#### Abgriffklemme

Abgriffklemme - AGK 4-UT 35 - 3047138



Abgriffklemme, Nennspannung: 1000 V, Nennstrom: 32 A, Anschlussart: Schraubanschluss, Querschnitt: 0,14 mm<sup>2</sup> - 6 mm<sup>2</sup>, Montageart: auf Basiselement, Farbe: grau

#### Abteilungstrennplatte

Abteilungstrennplatte - TPNS-UK - 0706647



Abteilungstrennplatte, Länge: 80 mm, Breite: 2 mm, Höhe: 70 mm, Farbe: grau

#### Bezeichnungsstift

Bezeichnungsstift - X-PEN 0,35 - 0811228



Bezeichnungsstift ohne Tintenpatrone, zur manuellen Beschriftung von Markierungsschildern, Beschriftung extrem wischfest, Strichstärke 0,35 mm

#### Endhalter

## Durchgangsklemme - UT 35 BU - 3044238

### Zubehör

Endhalter - E/NS 35 N - 0800886



Endhalter, Breite: 9,5 mm, Farbe: grau

---

Endhalter - E/UK - 1201442



Endhalter, Montage auf Tragschiene NS 32 oder NS 35, Material: PA, Farbe: grau

---

Endhalter - E/UK 1 - 1201413



Endhalter, für die Endabstützung von Doppelstock- und Dreistockklemmen, Breite: 10 mm, Farbe: grau

---

Endhalter - CLIPFIX 35 - 3022218



Schnellmontage-Endhalter, für Tragschiene NS 35/7,5 oder NS 35/15, mit Markierungsmöglichkeit, Breite: 9,5 mm, Farbe: grau

---

Endhalter - CLIPFIX 35-5 - 3022276



Schnellmontage-Endhalter, für Tragschiene NS 35/7,5 oder Tragschiene NS 35/15, mit Markierungsmöglichkeit, mit Parkmöglichkeit für FBS...5, FBS...6, KSS 5, KSS 6, Breite: 5,15 mm, Farbe: grau

---



## Durchgangsklemme - UT 35 BU - 3044238

### Zubehör

Endhalter - E/NS 35 N - 0800886



Endhalter, Breite: 9,5 mm, Farbe: grau

---

### Klemmenmarker beschriftet

Zackband - ZB 16 CUS - 0827463



Zackband, bestellbar: streifenweise, weiß, beschriftet nach Kundenangaben, Montageart: verrasten in hoher Schildchennut, für Klemmenbreite: 16 mm, Schriftfeldgröße: 10,5 x 16 mm, Anzahl der Einzelschilder: 5

---

Zackband - ZB 16,LGS:L1-N,PE - 0827462



Zackband, Streifen, weiß, beschriftet, längs bedruckt: L1, L2, L3, N, PE, Montageart: verrasten in hoher Schildchennut, für Klemmenbreite: 16,3 mm, Schriftfeldgröße: 10,5 x 16,25 mm, Anzahl der Einzelschilder: 5

---

Marker für Klemmen - UC-TM 16 CUS - 0824621



Marker für Klemmen, bestellbar: mattenweise, weiß, beschriftet nach Kundenangaben, Montageart: verrasten in hoher Schildchennut, für Klemmenbreite: 16 mm, Schriftfeldgröße: 15,45 x 10,5 mm, Anzahl der Einzelschilder: 18

---

Marker für Klemmen - UCT-TM 16 CUS - 0829637



Marker für Klemmen, bestellbar: mattenweise, weiß, beschriftet nach Kundenangaben, Montageart: verrasten in hoher Schildchennut, für Klemmenbreite: 16 mm, Schriftfeldgröße: 14,8 x 9,6 mm, Anzahl der Einzelschilder: 18

---

### Klemmenmarker unbeschriftet

## Durchgangsklemme - UT 35 BU - 3044238

### Zubehör

#### Zackband - ZB 16:UNPRINTED - 0827461



Zackband, Streifen, weiß, unbeschriftet, beschriftbar mit: PLOTMARK, CMS-P1-PLOTTER, Montageart: verrasten in hoher Schildchennut, für Klemmenbreite: 16 mm, Schriftfeldgröße: 16 x 10,5 mm, Anzahl der Einzelschilder: 50

#### Marker für Klemmen - UC-TM 16 - 0819217



Marker für Klemmen, Matte, weiß, unbeschriftet, beschriftbar mit: BLUEMARK ID COLOR, BLUEMARK ID, BLUEMARK CLED, PLOTMARK, CMS-P1-PLOTTER, Montageart: verrasten in hoher Schildchennut, für Klemmenbreite: 16 mm, Schriftfeldgröße: 15,45 x 10,5 mm, Anzahl der Einzelschilder: 32

#### Marker für Klemmen - UCT-TM 16 - 0829146



Marker für Klemmen, Matte, weiß, unbeschriftet, beschriftbar mit: TOPMARK NEO, TOPMARK LASER, BLUEMARK ID COLOR, BLUEMARK ID, BLUEMARK CLED, THERMOMARK PRIME, THERMOMARK CARD 2.0, THERMOMARK CARD, Montageart: verrasten in hoher Schildchennut, für Klemmenbreite: 16 mm, Schriftfeldgröße: 14,8 x 9,6 mm, Anzahl der Einzelschilder: 18

### Planungs- und Markierungssoftware

#### Software - PROJECT COMPLETE - 1050453



Intuitive Planungs- und Markierungssoftware zur Projektierung von Klemmenleisten und zur professionellen Beschriftung von Markierungsmaterialien für Klemmen, Leiter, Kabel, Geräte und Anlagen. Die Software steht zum Download zur Verfügung

### Reduzierbrücke

#### Reduzierbrücke - RB UT 35-(2,5/4) - 3047277



Reduzierbrücke, Rastermaß: 11 mm, Farbe: rot

## Durchgangsklemme - UT 35 BU - 3044238

### Zubehör

Reduzierbrücke - RB UT 35-ST(2,5/4) - 3047280



Reduzierbrücke, Rastermaß: 10,8 mm, Farbe: rot

---

Reduzierbrücke - RB UT 35-10 - 3032168



Reduzierbrücke, Rastermaß: 13,2 mm, Farbe: rot

---

### Steckbrücke

Steckbrücke - FBS 2-16 - 3005963



Steckbrücke, Rastermaß: 16 mm, Farbe: rot

---

### Tragschiene

Tragschiene gelocht - NS 35/ 7,5 PERF 2000MM - 0801733



Tragschiene gelocht, nach EN 60715, Material: Stahl, verzinkt, dickschichtpassiviert, Standardprofil, Farbe: silber

---

Tragschiene ungelocht - NS 35/ 7,5 UNPERF 2000MM - 0801681



Tragschiene ungelocht, nach EN 60715, Material: Stahl, verzinkt, dickschichtpassiviert, Standardprofil, Farbe: silberfarben

---

## Durchgangsklemme - UT 35 BU - 3044238

### Zubehör

Tragschiene gelocht - NS 35/ 7,5 WH PERF 2000MM - 1204119



Tragschiene gelocht, nach EN 60715, Material: Stahl, verzinkt, weiß-passiviert, Standardprofil, Farbe: silberfarben

---

Tragschiene ungelocht - NS 35/ 7,5 WH UNPERF 2000MM - 1204122



Tragschiene ungelocht, nach EN 60715, Material: Stahl, verzinkt, weiß-passiviert, Standardprofil, Farbe: silberfarben

---

Tragschiene ungelocht - NS 35/ 7,5 AL UNPERF 2000MM - 0801704



Tragschiene ungelocht, nach EN 60715, Material: Aluminium, unbeschichtet, Standardprofil, Farbe: silberfarben

---

Tragschiene gelocht - NS 35/ 7,5 ZN PERF 2000MM - 1206421



Tragschiene gelocht, nach EN 60715, Material: Stahl, verzinkt, Standardprofil, Farbe: silberfarben

---

Tragschiene ungelocht - NS 35/ 7,5 ZN UNPERF 2000MM - 1206434



Tragschiene ungelocht, nach EN 60715, Material: Stahl, verzinkt, Standardprofil, Farbe: silberfarben

---

## Durchgangsklemme - UT 35 BU - 3044238

### Zubehör

Tragschiene ungelocht - NS 35/ 7,5 CU UNPERF 2000MM - 0801762



Tragschiene ungelocht, nach EN 60715, Material: Kupfer, unbeschichtet, Standardprofil, Farbe: kupferfarben

Endkappe - NS 35/ 7,5 CAP - 1206560



Tragschienenabschlussstück, für Tragschiene NS 35/7,5

Tragschiene gelocht - NS 35/15 PERF 2000MM - 1201730



Tragschiene gelocht, ähnlich EN 60715, Material: Stahl, verzinkt, dickschichtpassiviert, Standardprofil, Farbe: silberfarben

Tragschiene ungelocht - NS 35/15 UNPERF 2000MM - 1201714



Tragschiene ungelocht, ähnlich EN 60715, Material: Stahl, verzinkt, dickschichtpassiviert, Standardprofil, Farbe: silberfarben

Tragschiene gelocht - NS 35/15 WH PERF 2000MM - 0806602



Tragschiene gelocht, ähnlich EN 60715, Material: Stahl, verzinkt, weiß-passiviert, Standardprofil, Farbe: silberfarben

## Durchgangsklemme - UT 35 BU - 3044238

### Zubehör

Tragschiene ungelocht - NS 35/15 WH UNPERF 2000MM - 1204135



Tragschiene ungelocht, ähnlich EN 60715, Material: Stahl, verzinkt, weiß-passiviert, Standardprofil, Farbe: silberfarben

Tragschiene ungelocht - NS 35/15 AL UNPERF 2000MM - 1201756



Tragschiene ungelocht, ähnlich EN 60715, Material: Aluminium, unbeschichtet, Standardprofil, Farbe: silberfarben

Tragschiene gelocht - NS 35/15 ZN PERF 2000MM - 1206599



Tragschiene gelocht, ähnlich EN 60715, Material: Stahl, verzinkt, Standardprofil, Farbe: silberfarben

Tragschiene ungelocht - NS 35/15 ZN UNPERF 2000MM - 1206586



Tragschiene ungelocht, ähnlich EN 60715, Material: Stahl, verzinkt, Standardprofil, Farbe: silberfarben

Tragschiene ungelocht - NS 35/15 CU UNPERF 2000MM - 1201895



Tragschiene ungelocht, ähnlich EN 60715, Material: Kupfer, unbeschichtet, Standardprofil, Farbe: kupferfarben

## Durchgangsklemme - UT 35 BU - 3044238

### Zubehör

Endkappe - NS 35/15 CAP - 1206573



Tragschienenabschlussstück, für Tragschiene NS 35/15

---

Tragschiene ungelocht - NS 35/15-2,3 UNPERF 2000MM - 1201798



Tragschiene ungelocht, nach EN 60715, Material: Stahl, verzinkt, dickschichtpassiviert, Standardprofil 2,3 mm, Farbe: silberfarben

---

Warnschild bedruckt

Warnschild - WS UT 35 - 3047387



Warnschild für UT-Klemmen