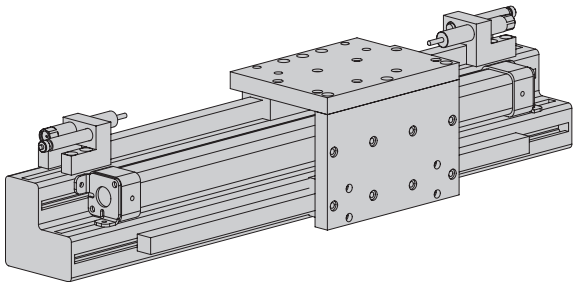


Portalmodule

Portalmodule	Seite
PMP	114
PMP-c	120
Zubehör PMP	124
Zubehör PMP-c	127



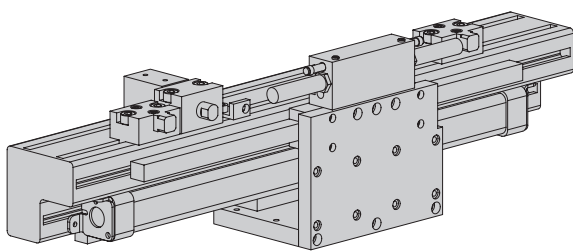
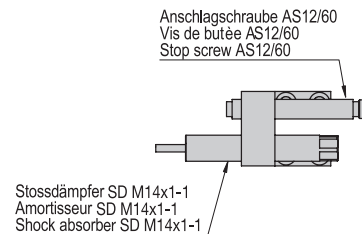
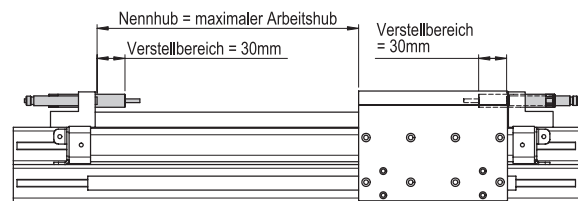
PMP 01

Ausführung mit Pneumatikzylinder und zwei festen Endanschlägen.

Bestimmung des Hubes beim PMP 01

Mit der Angabe des Nennhubes bestimmen Sie den maximalen Arbeitsbereich. Wir empfehlen eine allfällige Hubreserve bei der Bestimmung des Nennhubes.

Der Einstellbereich der Anschlagsschrauben beträgt bis 30 mm je Anschlagseite.



PMP 02

Ausführung mit Pneumatikzylinder und verstellbaren Zwischen- und Endanschlägen.

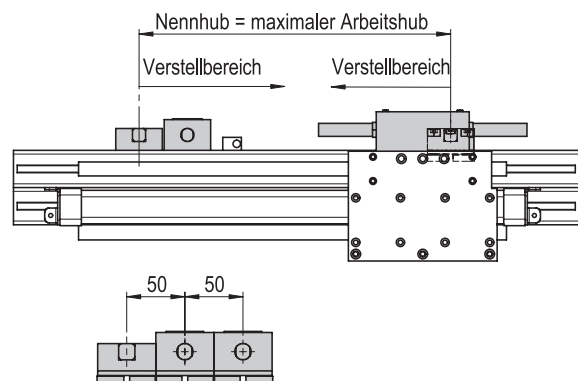
Bestimmung des Hubes beim PMP 02

Mit der Angabe des Nennhubes bestimmen Sie den maximalen Arbeitsbereich. Wir empfehlen eine allfällige Hubreserve bei der Bestimmung des Nennhubes.

Mit den verschiebaren Endanschlägen kann der Arbeitsbereich eingeschränkt werden.

Bitte achten Sie darauf, dass beim Einsatz von mehreren Zwischenanschlägen ein Minimalraster von 50 mm gegeben ist. Für Aufgabenstellungen, die ein kleineres Raster erfordern, wenden Sie sich an unsere Techniker.

Werden die Pneumatikzylinder mittels Magnetschalter abgefragt, ist ein Mindest-Abstand von 60 mm notwendig.



Bestellformular	PMP Version	xxxxxxxx	xxxx	xxxx	xxxx
			Hub	Mass A	Mass B

Bestellbeispiel 1

PMP 01	11000105	1500 mm	500 mm	800 mm
--------	----------	---------	--------	--------

Bestellbeispiel 2

PMP 02	11000106	3000 mm	100 mm	100 mm
--------	----------	---------	--------	--------

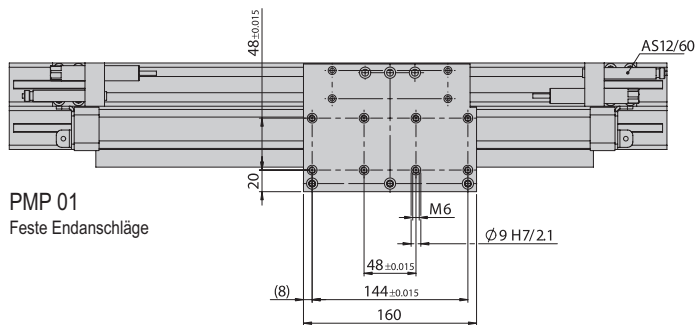
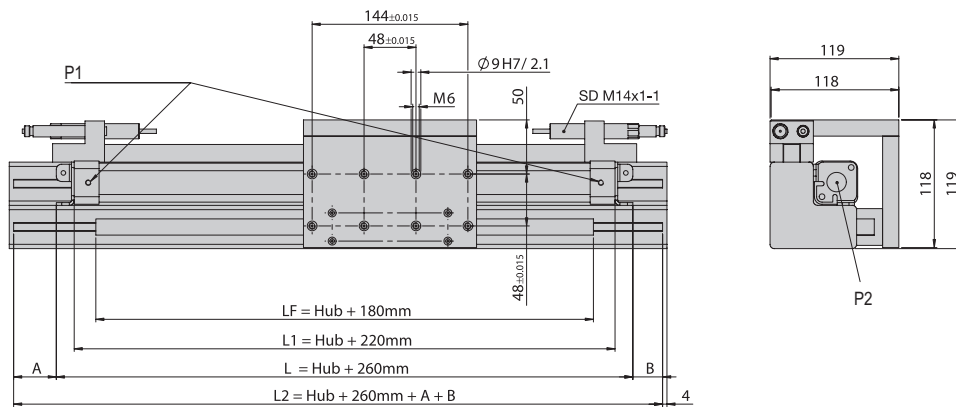
Bestellvorgang

- Wählen Sie die gewünschte PMP-Version, die Hublänge, das Mass A und das Mass B aus.
- Tragen Sie die entsprechende rote Bestellnummer im Bestellformular an Stelle der Kreuze ein.
- Tragen Sie die entsprechenden Längen in mm für den Hub sowie die Masse A und B in mm im Bestellformular an Stelle der Kreuze ein.

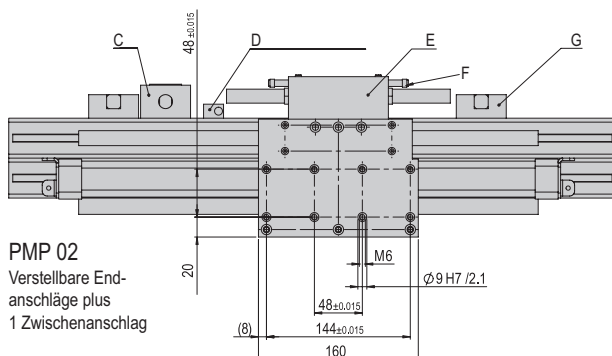
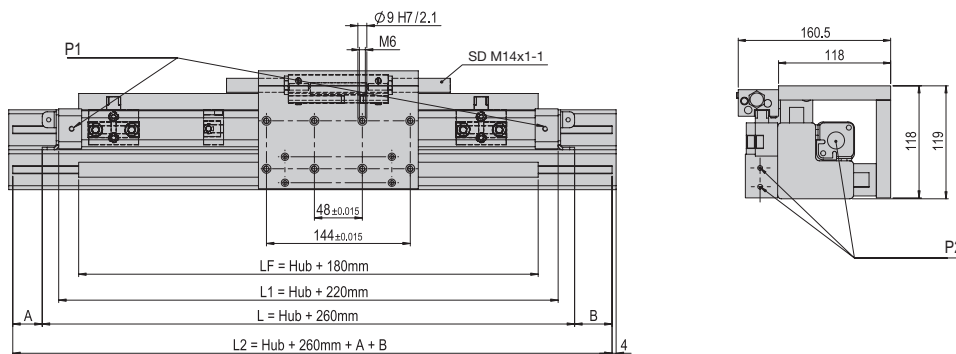
Portalmodule Pneumatisch

PMP

Typ	PMP 01	PMP 02
A	Montageüberstand 1	Montageüberstand 1
B	Montageüberstand 2	Montageüberstand 2
C		Zwischenanschlag
D		Initiatorhalter
E		Anschlagschlitten
F		Initiator Ø 6.5 mm
G		Endanschlag
P1	G1/8 "	G1/8 "
P2	M5	M5



PMP 01
Feste Endanschläge



PMP 02
Verstellbare End-
anschläge plus
1 Zwischenanschlag



PMP	
Befestigungs raster	48 x 48 mm
Befestigungsgewinde	M6
Betriebsdruck	6 +/- 2 bar
Luftanschluss P	M5 / G 1/8 "
Zylinder Ø	25 mm
Betriebstemperatur	0 - 50 °C
Lagerungstemperatur	0 - 50 °C
Luftfeuchtigkeit	< 90 %

Typ	PMP 01	PMP 02
Bestellnummer	11000105	11000106
Max Hub	3000 mm	3000 mm
Nettogewicht	6 kg	6 kg
Gewicht/100 mm Hub	1.11 kg	1.11 kg
Modulgewicht bei 0 mm Hub	6 kg	6 kg
Max Nutzlast	*15 kg	*15 kg
Luftverbrauch/100 mm Hub	0.25 NL	0.25 NL
Kolbenkraft	250 N	250 N
Wiederholgenauigkeit	+/- 0.1 mm	+/- 0.1 mm
Max Profillänge	6000 mm	6000 mm
Einbaulage	↔	↔

Die technischen Daten beziehen sich auf einen Nenndruck von 6 bar und Afag Standard-Testbedingungen.
Hinweis: Zusätzlich im Lieferumfang von PMP 02 enthalten:

- 1x Anschlagschlitten PMP
- 2x Endanschlag PMP
- 1x Zwischenanschlag PMP

- * Verfahrzeit-Diagramm beachten
- ** 0 mm Hub

Im Lieferumfang inbegriffen [Seite]

- 2x Anschlagschraube AS 12/60 [538]
- 2x Stossdämpfer SD M14x1 -1 [532]

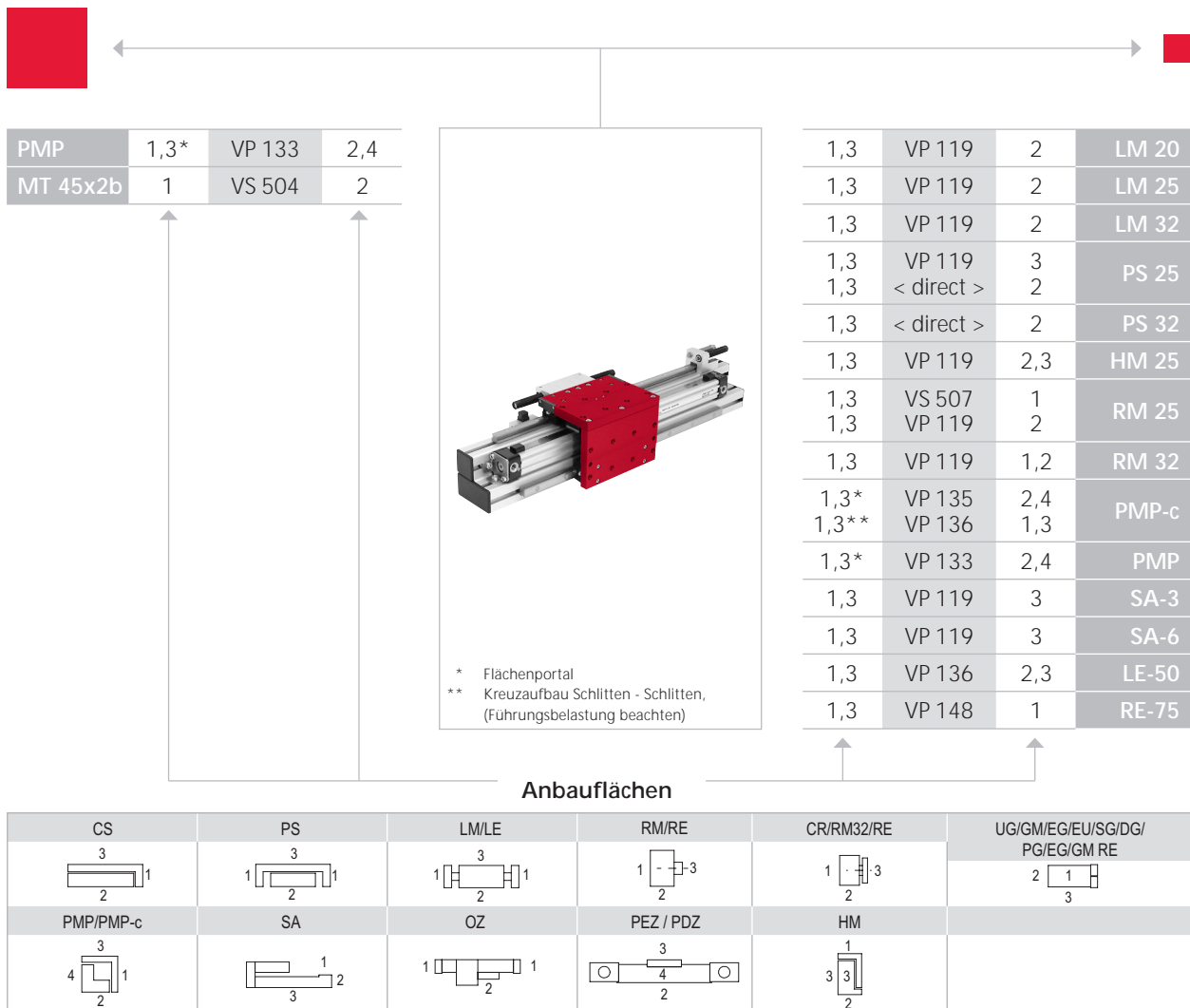
Zubehör [Seite]

- Anschlagschlitten PMP [124]
- Zwischenanschlag PMP [125]
- Endanschlag PMP [125]
- Initiatorhalter PMP [125]
- Abdeckkappe 40 x 40 [126]
- Abdeckkappe 40 x 80 [126]
- Feineinstellung PMP [125]
- Feststeller PMP [124]
- Nutenstein M8 [513]
- Winkelprofil PMP [126]
- Schmieradapter PMP [126]
- INI d6.5x44-Sn1.5-PNP-NO-M8x1 [544]

Betriebsanleitung: www.afag.com

Gewährleistung: 20 000 km Laufleistung oder 2 Jahre

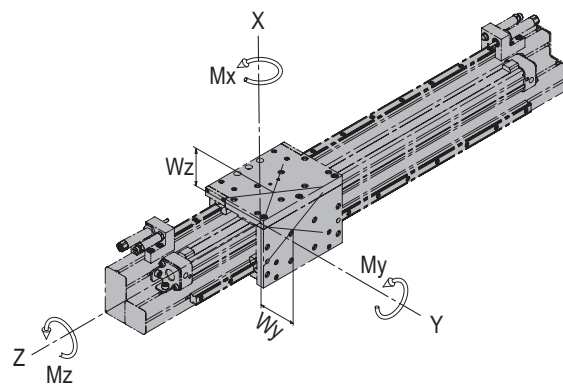
afag.com



Beachten Sie die möglichen Anbaulagen der Module zueinander.

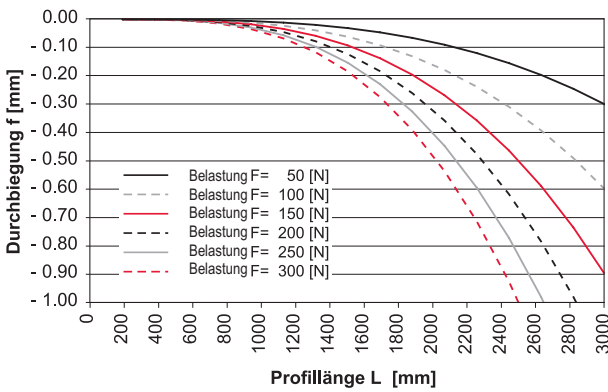
Erforderliche Verbindungselemente und das Ständerprogramm finden Sie in den Kapiteln «Verbindungselemente» und «Ständerprogramm».

Typ	PMP 01	PMP 02
Max statisches Moment M_x	380 Nm	380 Nm
Max statisches Moment M_y	380 Nm	380 Nm
Max statisches Moment M_z	650 Nm	650 Nm
Max dynamisches Moment M_x	26.5 Nm	26.5 Nm
Max dynamisches Moment M_y	26.5 Nm	26.5 Nm
Max dynamisches Moment M_z	40 Nm	40 Nm
Wirkabstand W_y	40 mm	40 mm
Wirkabstand W_z	40 mm	40 mm

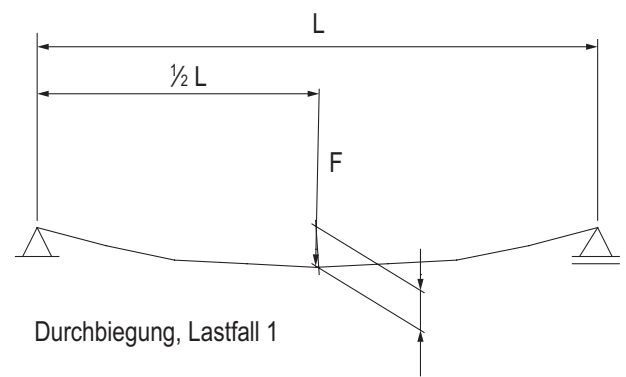


PMP-Diagramme

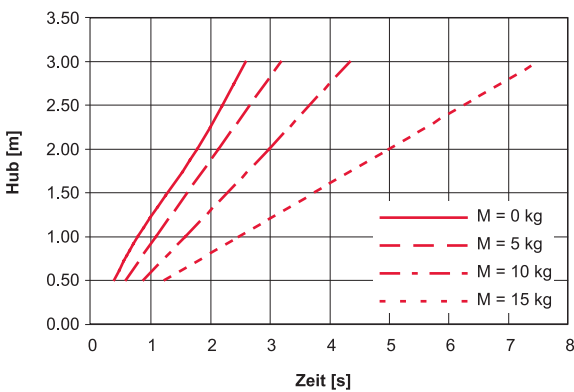
Biegekennlinien PMP

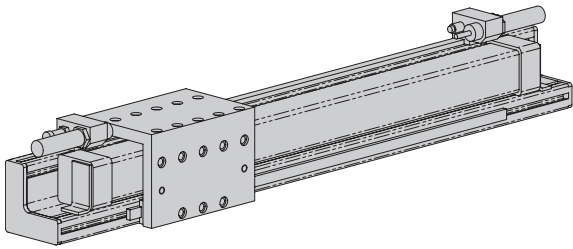


Biegekennlinien PMP



Biegekennlinien PMP





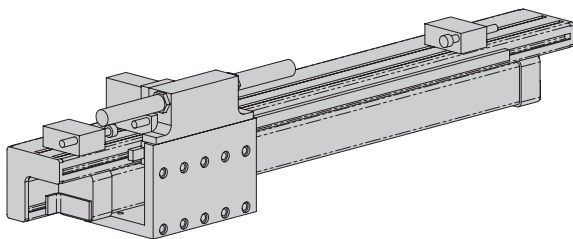
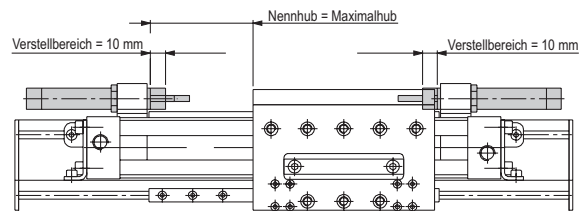
PMP-c 01

Ausführung mit Pneumatikzylinder und zwei festen Endanschlägen.

Bestimmung des Hubes beim PMP-c 01

Mit der Angabe des Nennhubes bestimmen Sie den maximalen Arbeitsbereich. Wir empfehlen eine allfällige Hubreserve bei der Bestimmung des Nennhubes.

Der Einstellbereich der Anschlagsschrauben beträgt bis 10 mm je Anschlagseite.



PMP-c 02

Ausführung mit Pneumatikzylinder und verstellbaren Zwischen- und Endanschlägen.

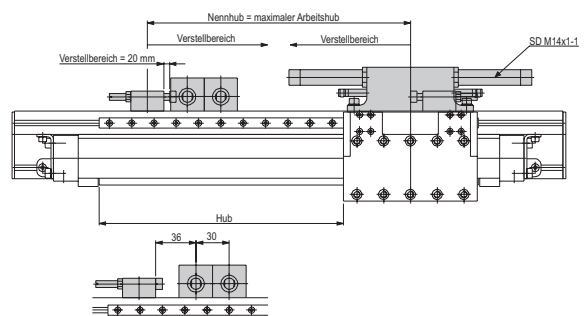
Bestimmung des Hubes beim PMP-c 02

Mit der Angabe des Nennhubes bestimmen Sie den maximalen Arbeitsbereich. Wir empfehlen eine allfällige Hubreserve bei der Bestimmung des Nennhubes.

Mit den verschiebaren Endanschlägen kann der Arbeitsbereich eingeschränkt werden.

Bitte achten Sie darauf, dass beim Einsatz von mehreren Zwischenanschlägen ein Minimalraster von 30 mm gegeben ist. Für Aufgabenstellungen, die ein kleineres Raster erfordern, wenden Sie sich an unsere Techniker.

Werden die Pneumatikzylinder mittels Magnetschalter abgefragt, ist ein Mindest-Abstand von 40 mm notwendig.



Bestellformular	PMP-c Version	xxxxxxx	xxxx	xxxx	xxxx
			Hub	Mass A	Mass B

Bestellbeispiel 1

PMP-c 01	11015620	1500 mm	500 mm	800 mm
----------	----------	---------	--------	--------

Bestellbeispiel 2

PMP-c 02	11015621	2000 mm	100 mm	100 mm
----------	----------	---------	--------	--------

Bestellvorgang

- Wählen Sie die gewünschte PMP-c-Version, die Hublänge, das Mass A und das Mass B aus.
- Tragen Sie die entsprechende rote Bestellnummer im Bestellformular an Stelle der Kreuze ein.
- Tragen Sie die entsprechenden Längen in mm für den Hub sowie die Masse A und B in mm im Bestellformular an Stelle der Kreuze ein.



PMP-c	
Befestigungs raster	48 x 48 mm
Befestigungsgewinde	M6
Betriebsdruck	6 +/- 2 bar
Luftanschluss P	G 1/8 "
Zylinder Ø	25 mm
Betriebstemperatur	0 - 50 °C
Lagerungstemperatur	0 - 50 °C
Luftfeuchtigkeit	< 90 %

Typ	PMP-c 01	PMP-c 02
Bestellnummer	11015620	11015621
Max Hub	2000 mm	2000 mm
Nettogewicht	2.22	2.64
Gewicht/100 mm Hub	0.54 kg	0.54 kg
Modulgewicht bei 0 mm Hub	2.22 kg	2.64 kg
Max Nutzlast	*5 kg	*5 kg
Luftverbrauch/100 mm Hub	0.25 NL	0.25 NL
Kolbenkraft	250 N	250 N
Wiederholgenauigkeit	+/- 0.1 mm	+/- 0.1 mm
Max Profillänge	3000 mm	3000 mm
Einbaulage	↔	↔

Die technischen Daten beziehen sich auf einen Nenndruck von 6 bar und Afag Standard-Testbedingungen.

Hinweis: Zusätzlich im Lieferumfang von PMP-c 02 enthalten:

1x Anschlagsschlitten PMP-c

2x Endanschlag PMP-c

1x Zwischenanschlag PMP-c

* Verfahrzeit-Diagramm beachten

** 0 mm Hub

Im Lieferumfang inbegriffen [Seite]

- 2x Anschlagsschraube AS 08/40 [538]
- 2x Stossdämpfer SD M14x1 -1 [532]

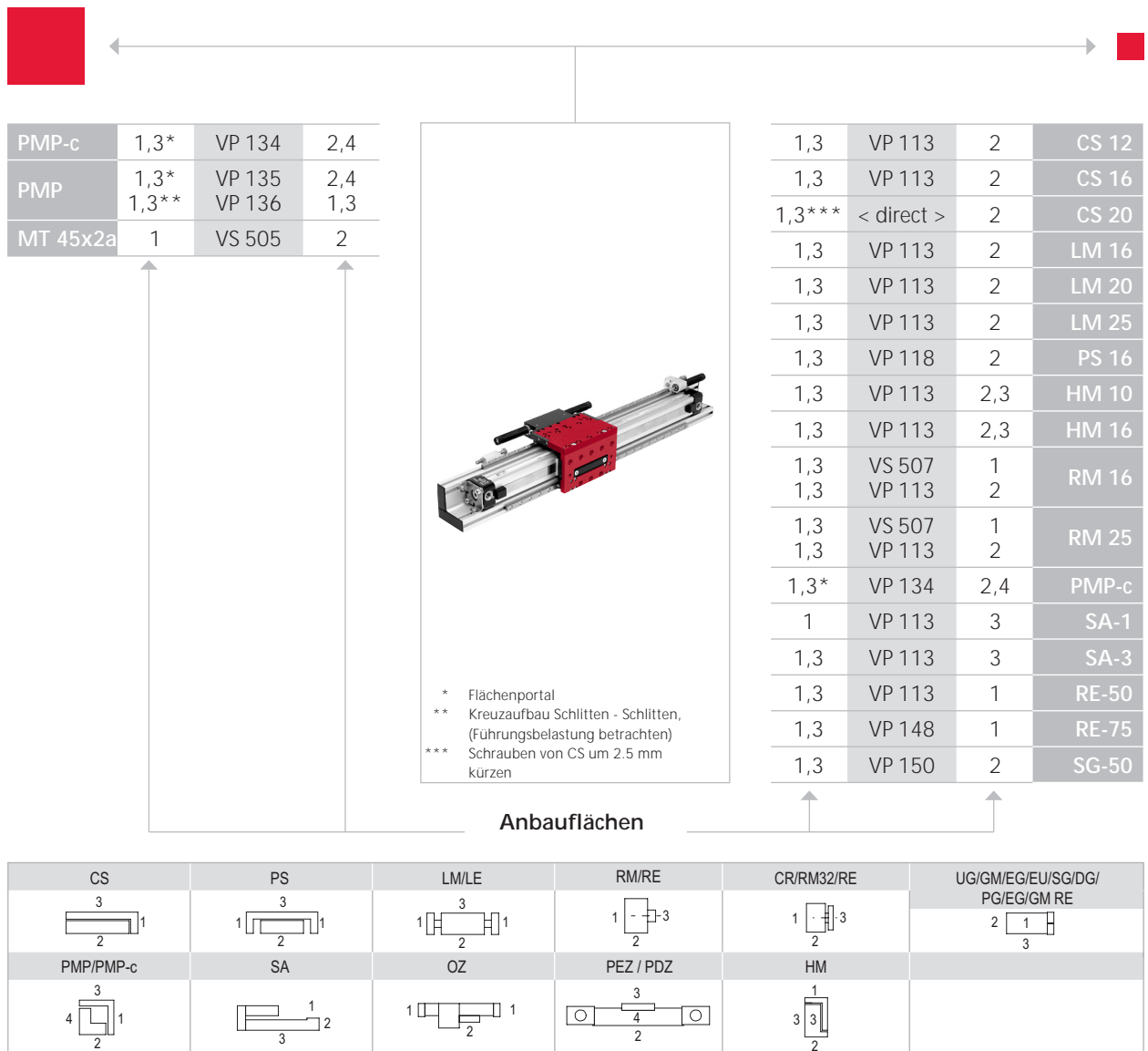
Zubehör [Seite]

- Zwischenanschlag PMP-c [127]
- Anschlagsschlitten PMP-c [127]
- Endanschlag PMP-c [129]
- Abdeckkappe 40 x 20 [128]
- Abdeckkappe 60 x 20 [128]
- Feineinstellung PMP-c [127]
- Feststeller PMP-c [128]
- Nutenstein M4 [513]
- Nutenstein l=30 [513]
- Winkelprofil PMP-c [129]
- Schleppkette PMP-c [128]
- Kabelkanal PMP-c [129]
- Schmieradapter PMP-c [129]
- INI d6.5x44-Sn1.5-PNP-NO-M8x1 [544]

Betriebsanleitung: www.afag.com

Gewährleistung: 20 000 km Laufleistung oder 2 Jahre

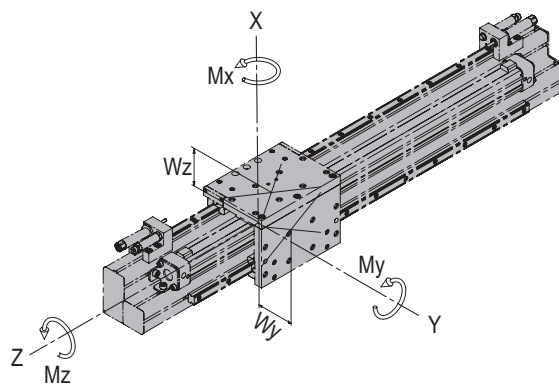
afag.com



Beachten Sie die möglichen Anbauanlagen der Module zueinander.

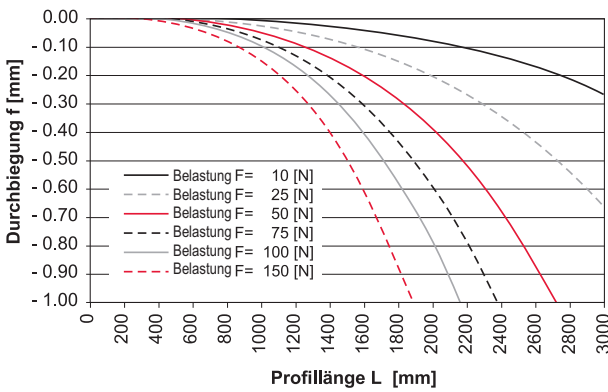
Erforderliche Verbindungselemente und das Ständerprogramm finden Sie in den Kapiteln «Verbindungselemente» und «Ständerprogramm».

Typ	PMP-c 01	PMP-c 02
Max statisches Moment M_x	158 Nm	158 Nm
Max statisches Moment M_y	158 Nm	158 Nm
Max statisches Moment M_z	199 Nm	199 Nm
Max dynamisches Moment M_x	5.2 Nm	5.2 Nm
Max dynamisches Moment M_y	5.2 Nm	5.2 Nm
Max dynamisches Moment M_z	6.5 Nm	6.5 Nm
Wirkabstand W_y	26 mm	26 mm
Wirkabstand W_z	26 mm	26 mm

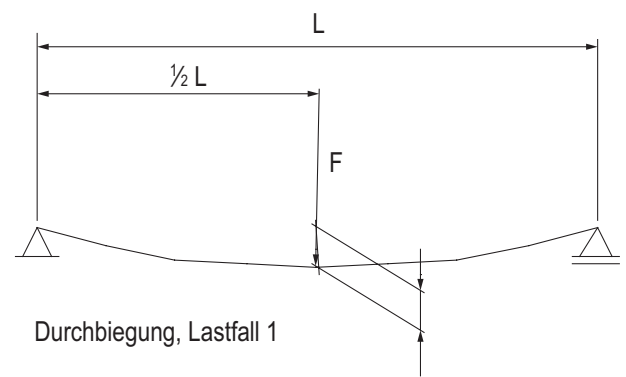


PMP-c Diagramme

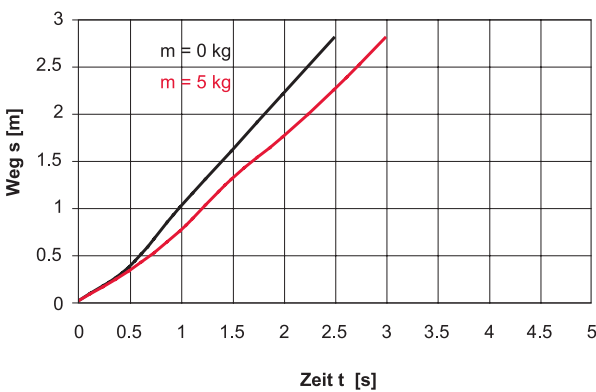
Biegekennlinien PMP-c



Biegekennlinien PMP-c



Biegekennlinien PMP-c



Zubehör PMP

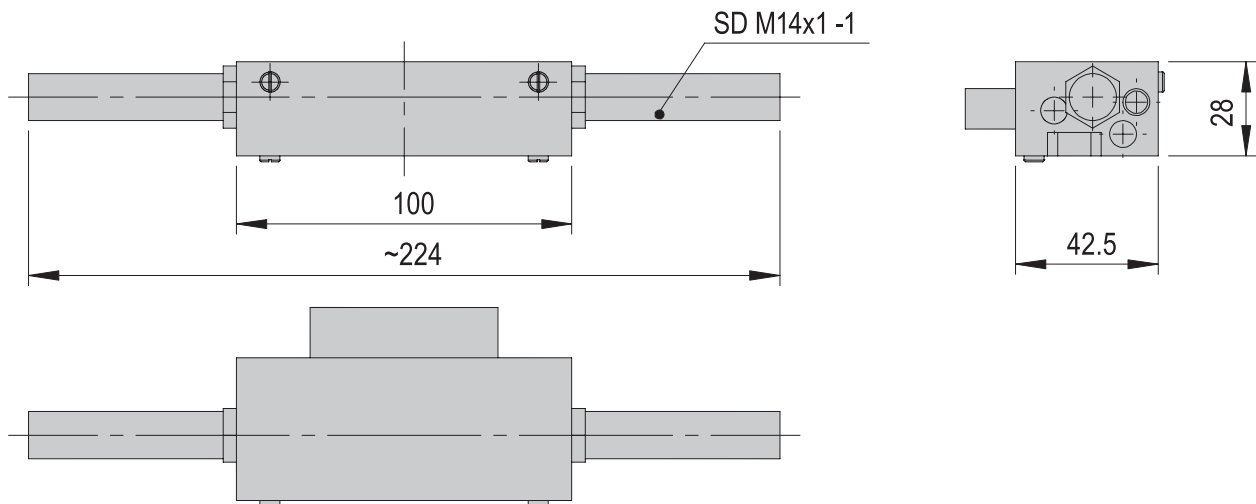
Anschlagschlitten PMP

Bestellnummer

11000110

Nettogewicht

0.5 kg



Im Lieferumfang inbegriffen [Seite]

- 2x Stossdämpfer SD M14x1 -1 [532]

Zubehör [Seite]

- INI d6.5x35-Sn1.5-PNP-NO-M8x1 [544]
- INI d6.5x44-Sn1.5-PNP-NO-M8x1 [544]

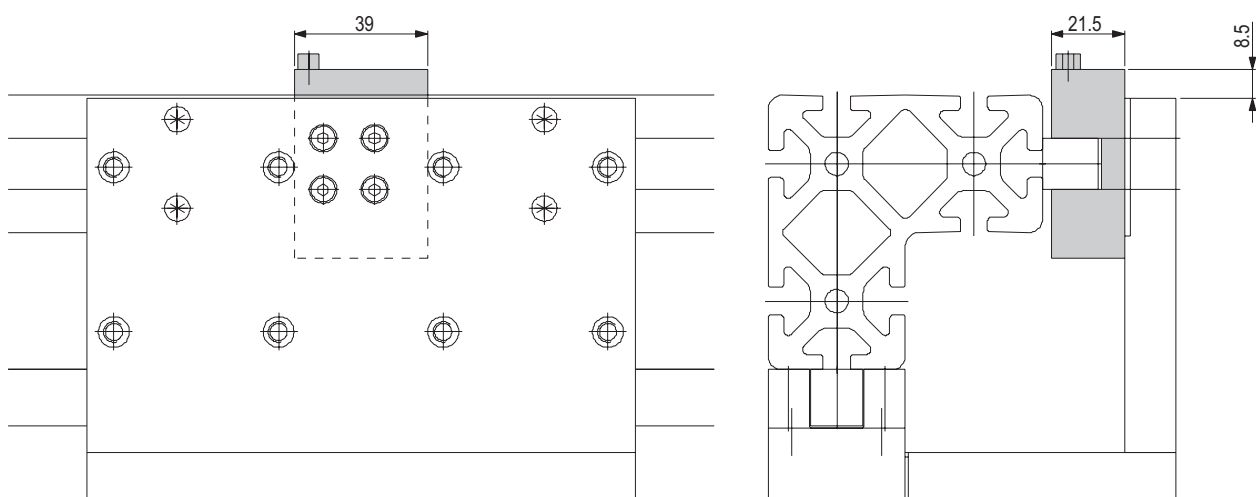
Feststeller PMP

Bestellnummer

11016936

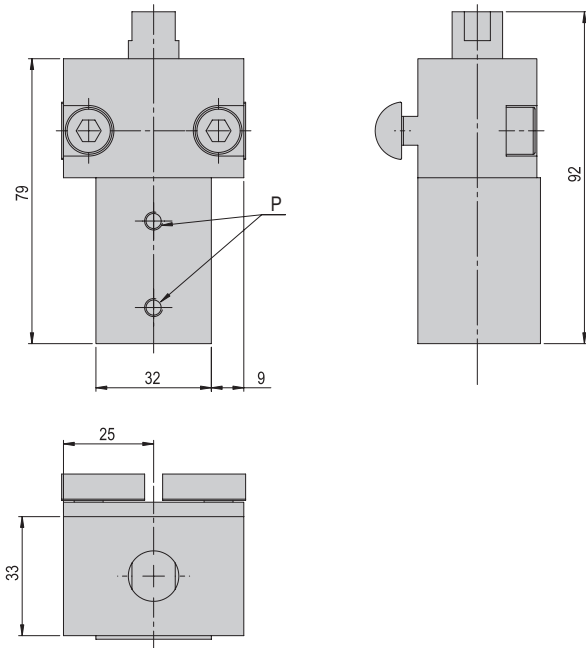
Nettogewicht

2.852 kg



Zwischenanschlag PMP

Bestellnummer	11000111
Nettogewicht	0.351 kg
P	M5

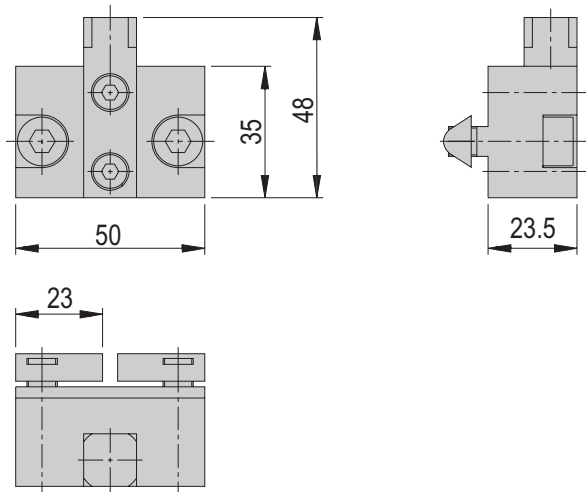


Zubehör [Seite]

- INI 10.5x5.8x30-Em-PNP-NO-M8x1 [546]

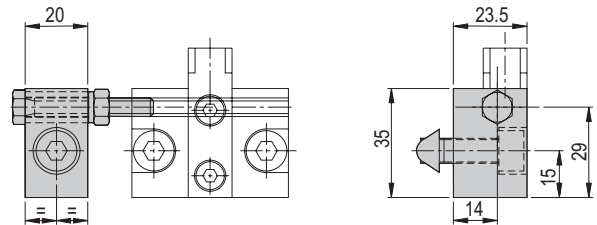
Endanschlag PMP

Bestellnummer	11000112
Nettogewicht	0.203 kg



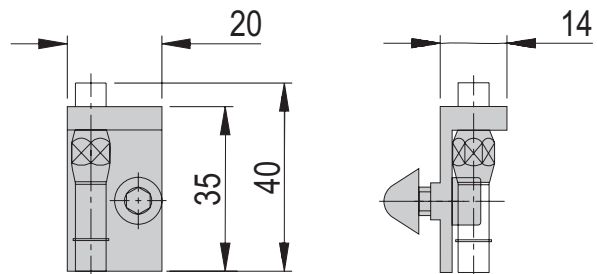
Feineinstellung PMP

Bestellnummer	11004973
Nettogewicht	0.302 kg



Initiatorhalter PMP

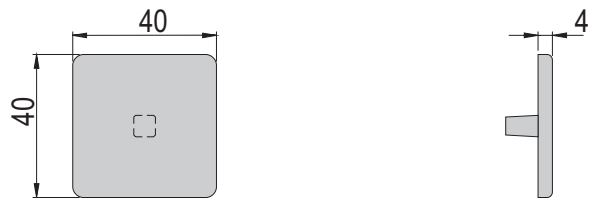
Bestellnummer	11004972
Nettogewicht	0.036 kg



Abdeckkappe 40 x 40 40 x 40

Bestellnummer 11002454

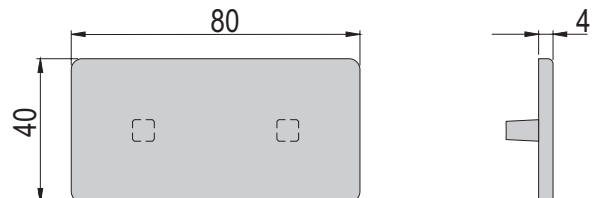
Nettogewicht 0.003 kg



Abdeckkappe 40 x 80 40 x 80

Bestellnummer 11002455

Nettogewicht 0.006 kg



Winkelprofil PMP

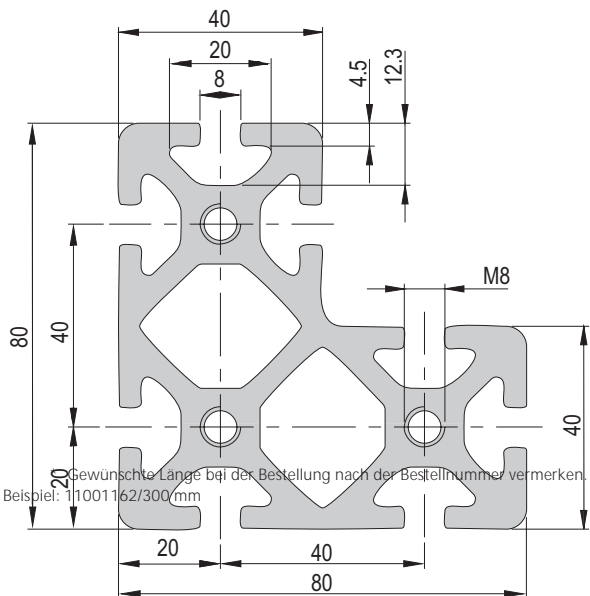
Bestellnummer 11001162

Nettogewicht 0.646 kg

Gewicht/100 mm Hub 6.5 kg

Max Profillänge *6000 mm

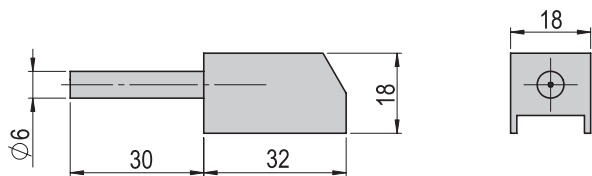
Geradheit und Verdrehung < 0.5/1000 mm



Schmieradapter PMP

Bestellnummer 11016038

Nettogewicht 0.028 kg



Zubehör PMP-c

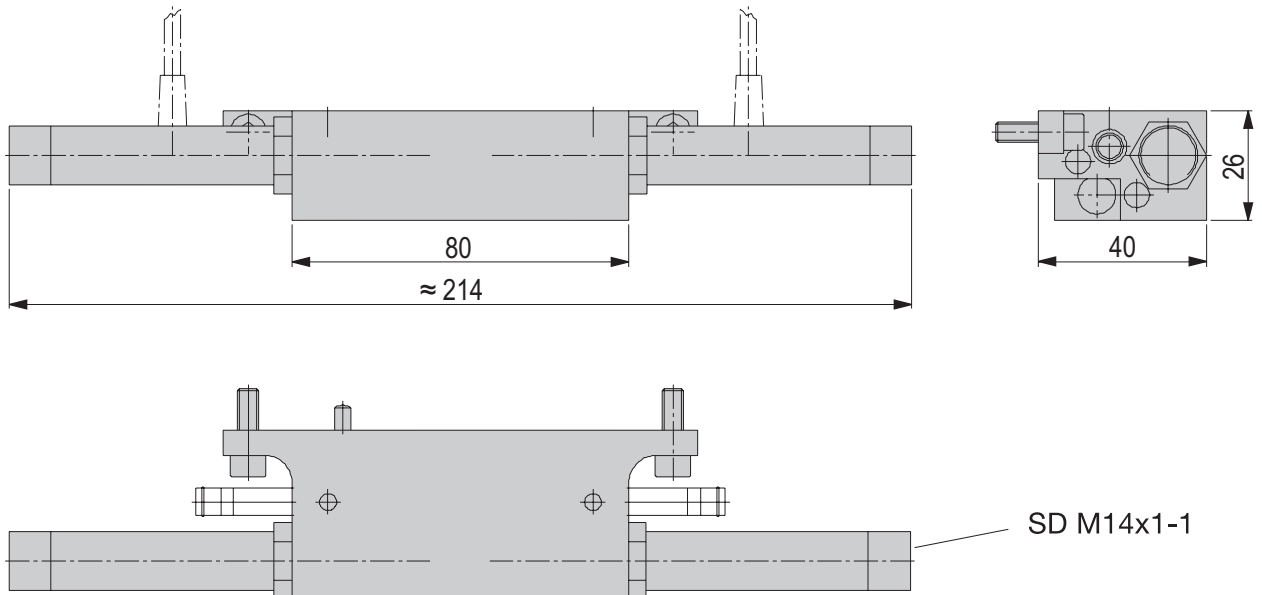
Anschlagschlitten PMP-c

Bestellnummer

11014642

Nettogewicht

0.376 kg



Im Lieferumfang inbegriffen [Seite]

- 2x Stossdämpfer SD M14x1 -1 [532]

Zubehör [Seite]

- INI d6.5x44-Sn1.5-PNP-NO-M8x1 [544]
- INI d6.5x35-Sn1.5-PNP-NO-M8x1 [544]

Zwischenanschlag PMP-c

Bestellnummer

11014641

Nettogewicht

0.167 kg

A

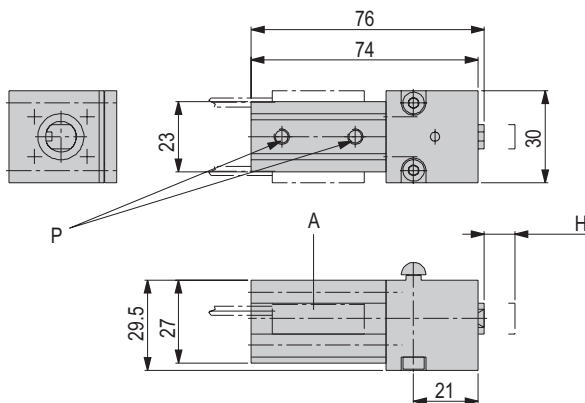
Magnetischer Näherungsschalter

H

10 mm

P

M5



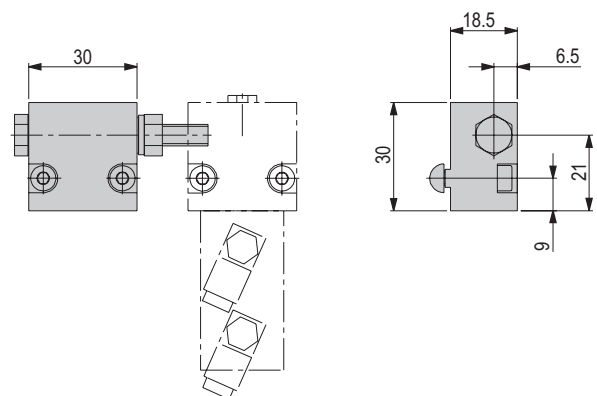
Feineinstellung PMP-c

Bestellnummer

11015746

Nettogewicht

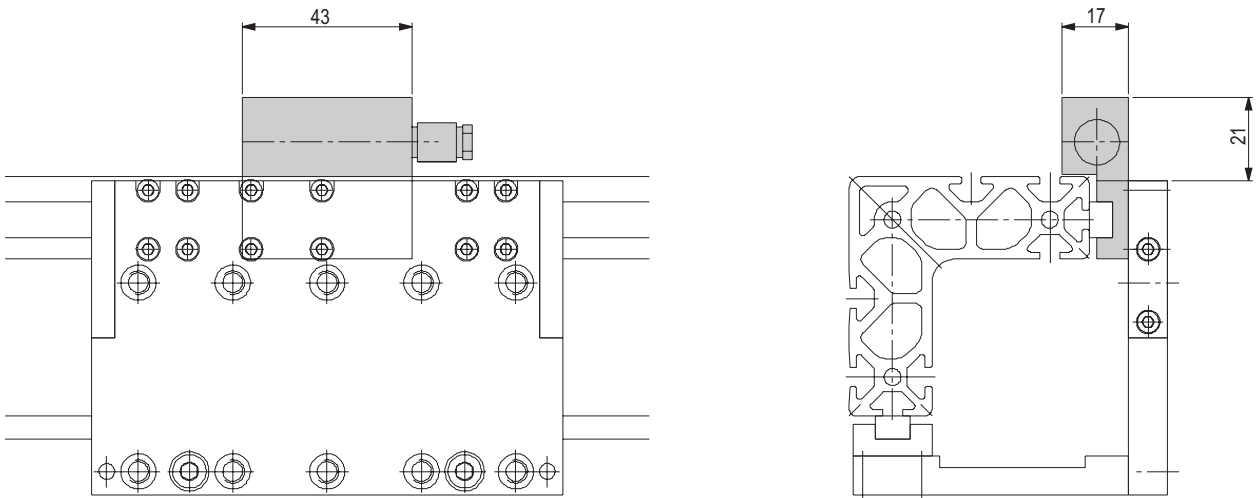
0.237 kg



Feststeller PMP-c

Bestellnummer 11014638

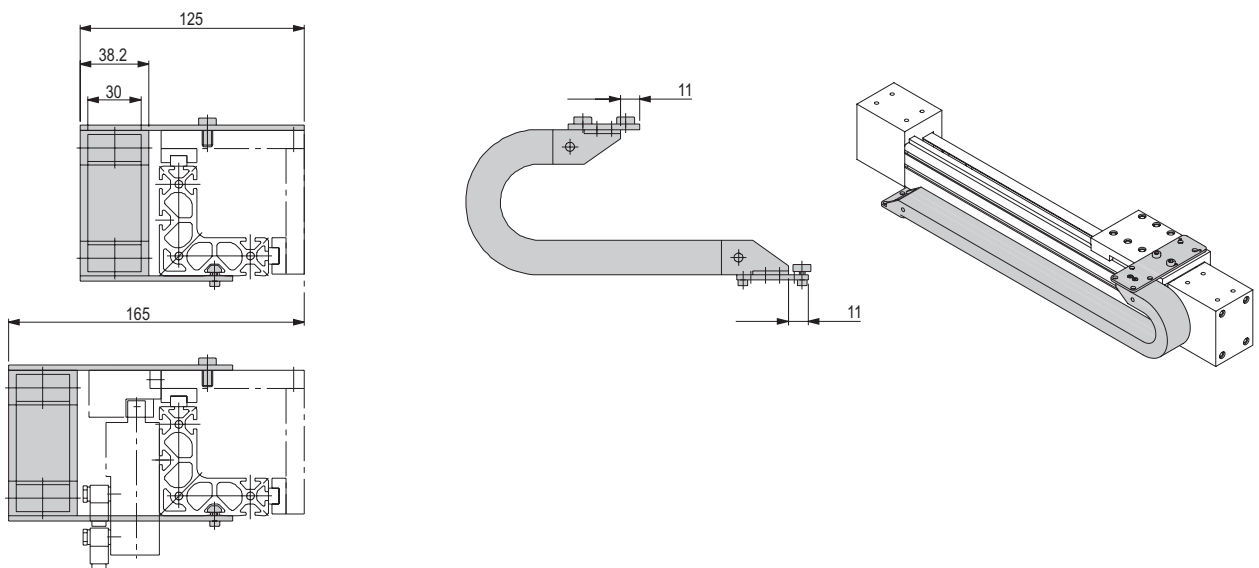
Nettogewicht 0.15 kg



Schleppkette PMP-c

Bestellnummer 11014738

Nettogewicht 0.8 kg

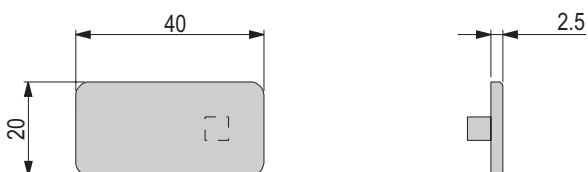


Hinweis: Kettenlänge = Achsenhub : 2 + 210 mm

Abdeckkappe 40 x 20 40x20

Bestellnummer 11014897

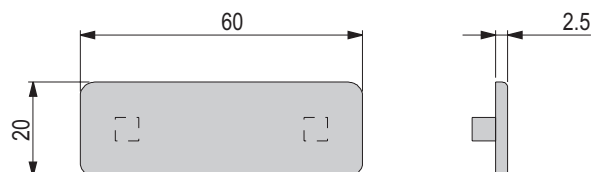
Nettogewicht 0.002 kg



Abdeckkappe 60 x 20 60x20

Bestellnummer 11014898

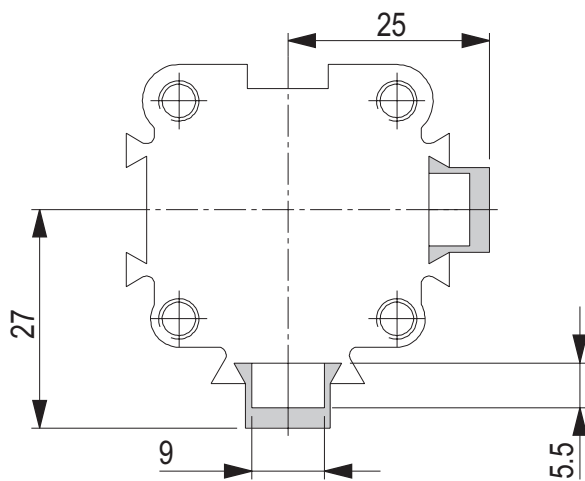
Nettogewicht 0.003 kg



Kabelkanal PMP-c

Bestellnummer 11015749

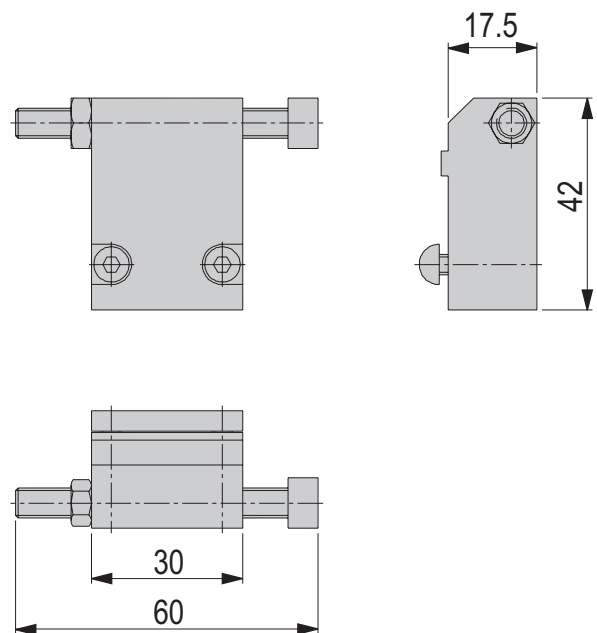
Nettogewicht 0.02 kg



Endanschlag PMP-c

Bestellnummer 11014639

Nettogewicht 0.082 kg



Winkelprofil PMP-c

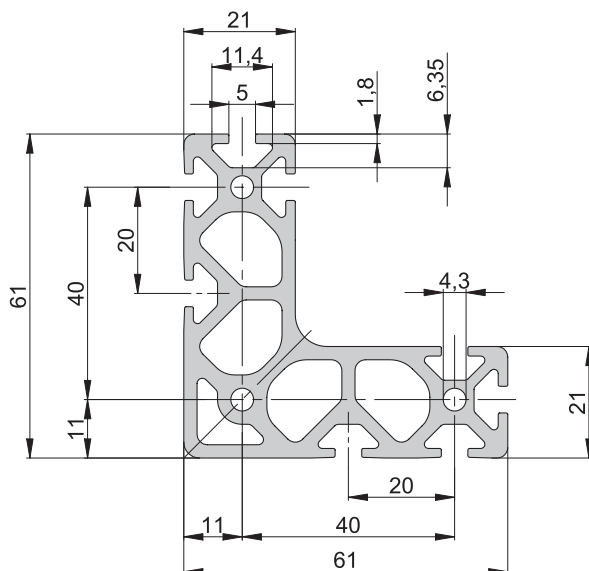
Bestellnummer 11015615

Nettogewicht 0.254 kg

Gewicht/100 mm Hub 2.544 kg

Max Profillänge *3000 mm

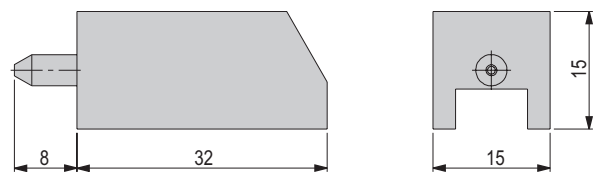
Geradheit und Verdrehung < 0.5/1000 mm



Schmieradapter PMP-c


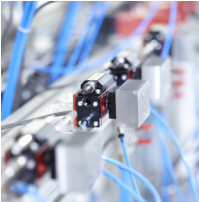








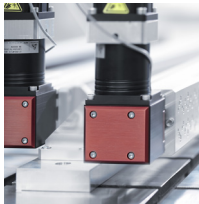





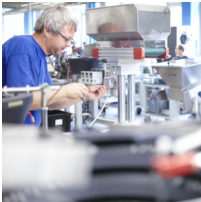

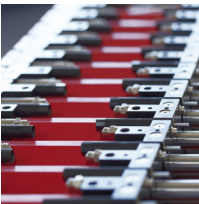



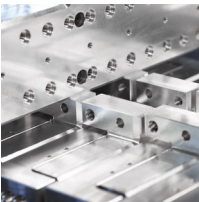

Bestellnummer 11015878

Nettogewicht 0.015 kg



* Gewünschte Länge bei der Bestellung nach der Bestellnummer vermerken.
Beispiel: 11015615/300 mm

Ihre Afag Ansprechpartner im Vertriebsaussendienst

<p>Gerhard Christoph Deutschland</p> <p>Vertrieb Deutschland Süd-Ost +49 151 4222 43 24 gerhard.christoph@afag.com</p>			<p>Andreas Ullrich Deutschland</p> <p>Vertrieb Deutschland Ost-Mitte +49 151 4222 43 25 andreas.ullrich@afag.com</p>		
	<p>Hans Waldram Weltweit</p> <p>Vertrieb Weltweit +31 641 592 360 hans.waldram@afag.com</p>			<p>Ruedi Herren Schweiz</p> <p>Vertrieb West-Schweiz +41 79 239 38 90 ruedi.herren@afag.com</p>	
<p>Detlev Franck Deutschland</p> <p>Vertrieb Deutschland Süd-West +49 151 4222 43 23 detlev.franck@afag.com</p>					<p>Stefan Stanek Deutschland</p> <p>Vertrieb Deutschland Nord +49 151 4222 43 30 stefan.stanek@afag.com</p>
			<p>Giuseppe Poletto Italien und Tessin</p> <p>Vertrieb Italien und Tessin, CH +39 3428727721 giuseppe.poletto@afag.com</p>		
	<p>Jürgen Schädle Deutschland</p> <p>Vertrieb Deutschland West +49 151 4222 43 28 juergen.schaedle@afag.com</p>			<p>Alexander Jakob Deutschland</p> <p>Gebietsverkaufsleiter Deutschland Süd-Mitte +49 173 815 26 00 alexander.jakob@afag.com</p>	
<p>Rudolf Zeller Weltweit</p> <p>Vertrieb Zuführtechnik Komponenten +49 151 4222 43 27 rudolf.zeller@afag.com</p>			<p>Felix Weilenmann Schweiz</p> <p>Vertrieb Ost-Schweiz +41 79 761 03 32 felix.weilenmann@afag.com</p>		<p>Gemeinsam für Ihren Erfolg.</p>

Ihre Afag Ansprechpartner im Vertriebsinnendienst

Bedürfnisgerecht ist bei Afag nicht nur die Lösung, sondern die gesamte Kundenbetreuung. Sie dürfen sich auch nach dem Kauf auf uns verlassen: Unser Service steht der Zuverlässigkeit unserer Produkte in nichts nach.



Vertriebsinnendienst Deutschland

Iso Stadelmann

Teamleiter Vertriebsinnendienst
+49 9621 650 27 242 | iso.stadelmann@afag.com

Andreas Schwarz

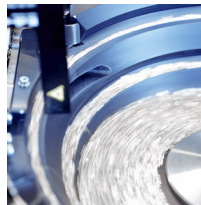
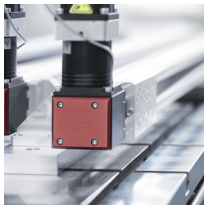
Vertriebsinnendienst
+49 9621 650 27 210 | andreas.schwarz@afag.com

Peter Wasserberg

Vertriebsinnendienst
+49 9621 650 27 211 | peter.wasserberg@afag.com

Fax Deutschland

+49 9621 650 27 290



Vertriebsinnendienst Weltweit

Iso Stadelmann

Teamleiter Vertriebsinnendienst
+41 62 959 86 31 | iso.stadelmann@afag.com

Roberto Pintus

Vertriebsinnendienst
+41 62 959 86 44 | roberto.pintus@afag.com

Urs Budmiger

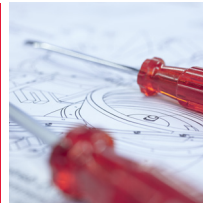
Vertriebsinnendienst
+41 62 959 86 43 | urs.budmiger@afag.com

Samantha Lanz

Vertriebsinnendienst
+41 62 959 86 46 | samantha.fiechter@afag.com

Fax Schweiz

+41 62 959 87 10



afag

Afag Schweiz

Flechtenstrasse 32
CH-4950 Huttwil